

An aerial photograph of a rural landscape. A wide, dark river flows diagonally from the top right towards the bottom left. On the left bank, there are several large, rectangular agricultural buildings with dark roofs. The surrounding area is a mix of green fields, some of which appear to be planted with crops, and clusters of smaller buildings and houses. The overall scene depicts a typical rural or semi-rural environment.

# Gebiedsagenda 2024-2027

## Buurtschap Groenendijk

# Welkom in buurtschap Groenendijk

In buurtschap Groenendijk wonen 720 inwoners. Samen met Hazerswoude-Rijndijk Oost vormen zij het dorp Hazerswoude-Rijndijk.



## Zes belangrijke kenmerken van het buurtschap

1. Groot deel van de oppervlakte is agrarisch gebied
2. Voor de voorzieningen vooral aangewezen op Hazerswoude-Rijndijk Oost en Leiderdorp
3. Buurthuis Pleyn68 is een belangrijk ontmoetingspunt
4. Trouw aan het buurtschap en gemeenschapszin is groot
5. Zelfredzaam en grote betrokkenheid in eigen leefomgeving
6. Nieuwbouw Nieuw Rein

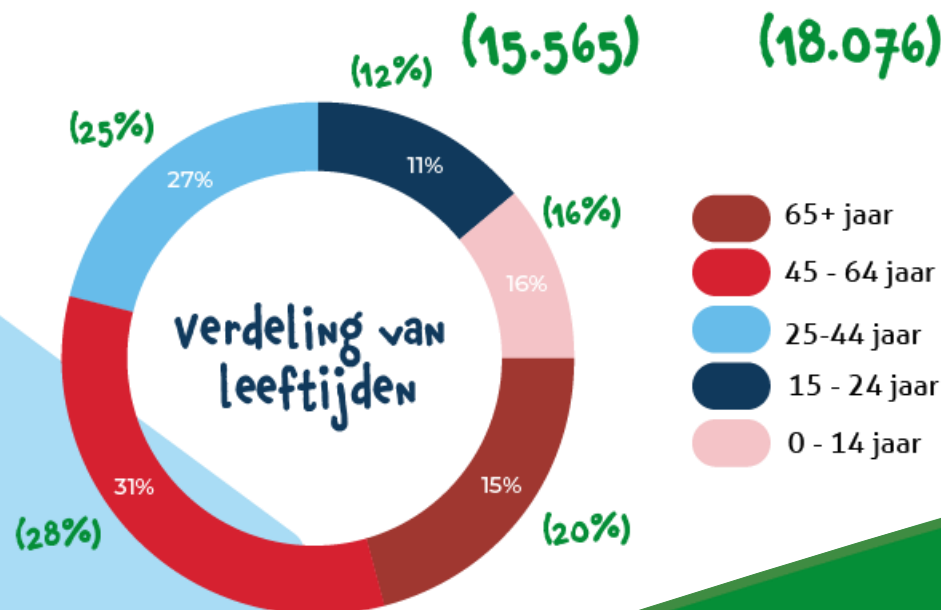
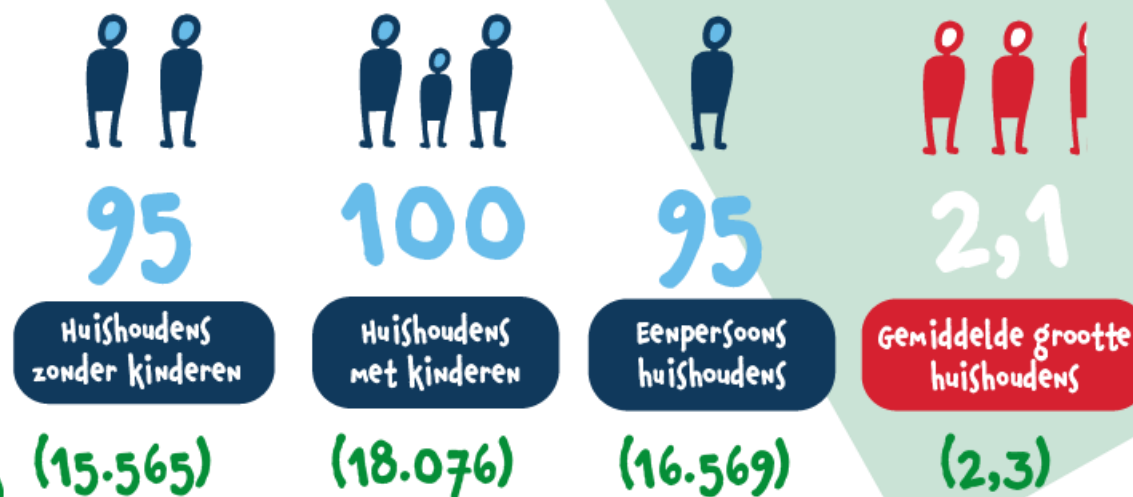
# Feiten en cijfers buurtschap Groenendijk

 = gemiddelde cijfers voor gemeente ALPHEN aan den Rijn



**720**  
**INWONERS**  
(114.182)

## verdeling in huishoudens



# Dit is buurtschap Groenendijk

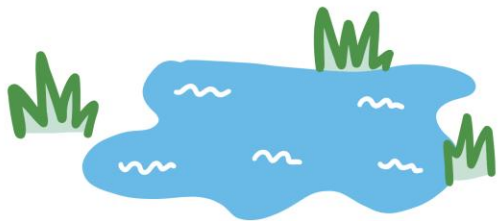
Cultuurhistorische kenmerken



Buurtschap



Speeltuin met vrijwilligers



Landelijke ligging in de polder

Wat bindt ons?



Gemoedelijke sfeer



veilige en prettige woonomgeving

1,75 km<sup>2</sup>



409 inwoners / km<sup>2</sup>



veel activiteiten

# De gebiedsagenda



Op de gebiedsagenda staan doelen voor de leefomgeving. Aan deze doelen werken inwoners en gemeente samen. De behoeften en ideeën van inwoners zijn de basis voor de gebiedsagenda. Zo voelen inwoners zich meer betrokken bij hun leefomgeving. Ze hebben ook meer invloed op hoe het eruitziet. Samen zorgen we ervoor dat er aandacht is voor wat belangrijk is in de buurt.

Voor alle dorpen en wijken in gemeente Alphen aan den Rijn is in 2023 de gebiedsagenda opgesteld. De gebiedsagenda is er voor vier jaar. De eerste agenda loopt van 2024 tot en met 2027. Ieder jaar gaan we met u in gesprek over de gebiedsagenda. Op deze manier bekijken we samen of aanpassingen nodig zijn.

## Op de hoogte blijven van de gebiedsagenda?

[Plannen voor uw dorp of wijk](#)

## Iets doen voor uw buurt?

Benader uw gebiedsadviseurs: [Gebiedsadviseur in uw buurt - Gemeente Alphen aan den Rijn](#)  
of ga naar ['Iets voor uw wijk of buurt doen'](#)

## Meer informatie over ontwikkelingen in uw wijk:

[Groenbeheer](#), [Verkeersprojecten \(reconstructies\)](#), [Bouwprojecten](#)

## Melding doen?

Heeft u iets te melden over de openbare ruimte?

Denk aan zwerfafval, kapotte straatverlichting of een verzakte stoep.

Scan de QR code of kijk op de website: [Melding doen - Gemeente Alphen aan den Rijn](#)



# Waar gaan we rekening mee houden?

Er zijn onderwerpen die in de hele gemeente aandacht hebben. Met gevoel voor verschillen in dorpen en wijken. Hier zijn gebiedsgerichte oplossingen voor nodig.

## Woningbouw

Het bouwen van huizen voor starters en ouderen gaat niet snel genoeg om aan de behoeften te voldoen. Landelijk wordt er aan gewerkt om het bouwtempo hoger te maken. Tegelijkertijd is het een uitdaging om inwoners daar in mee te nemen. Dit met het oog op het gemeenschappelijk belang.

## Energietransitie

In alle dorpen en wijken is er behoefte aan concrete informatie over wat er precies gaat gebeuren met de energieverandering. Het Rijk vraagt ons om in 2026 een plan te hebben over wanneer en hoe de overstap naar aardgasvrije verwarming concreet wordt gemaakt. Op dit moment zijn wij aan het onderzoeken welke bronnen er zijn en welke dorpen of wijken geschikt zijn voor een warmtenet. Wanneer het onderzoek is afgerond, is nog niet bekend en hangt af van diverse factoren. Naast het onderzoek dat loopt, zijn we continu op zoek naar mogelijkheden die bijdragen aan de energietransitie. Zo hebben we een breed aanbod om inwoners te stimuleren hun woning te isoleren en het energieverbruik te verlagen.

## Dorps- en buurthuizen

Dorps- en buurthuizen zijn belangrijk voor de ontmoetingen. Dorps- en buurthuizen worden daarom verbeterd. Dit gebeurt enerzijds door inwoners duidelijk te vertellen wat er ter plekke te doen is. En anderzijds door de voorzieningen van deze plekken aantrekkelijker te maken. De betrokkenheid van inwoners is nodig voor succesvolle dorps- en buurthuizen.

## Voorzieningen

Verschillende voorzieningen in dorpen en wijken (in het hele land) staan steeds meer onder druk. Er zijn geen makkelijke oplossingen voor. Het is belangrijk om hier regelmatig met de provincie en de inwoners over te praten.

# Doelen voor onze leefomgeving

Samen met inwoners zijn voor ieder dorp of wijk doelen bepaald die zorgen voor een fijne leefomgeving. Vervolgens is bekeken wat daarvoor nodig en mogelijk is. Inwoners hebben per doel aangegeven welke onderwerpen prioriteit hebben.



Meer kansen creëren voor ontmoetingen tussen mensen



Verbeteren van de verkeersveiligheid in buurten



De buitenruimte in de woonomgeving mooier maken



Een groenere omgeving die uitnodigt om te bewegen en te ontspannen



Meer duurzame voorzieningen in de buurt



Beter bereikbaar maken van openbare voorzieningen



De buitenruimte in de woonomgeving mooier maken

## Verfraaien van de buitenruimte

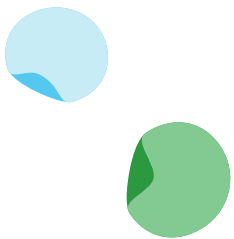
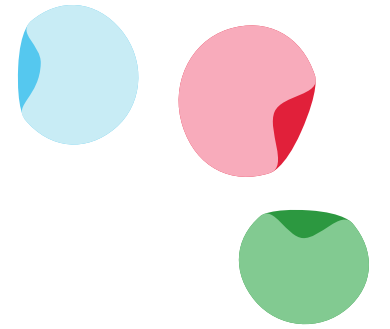
- **Het stuk grond rondom de stam van een boom (boomspiegel) meer verfraaien met bloemen en ander groen**
- **Onderzoek de mogelijkheden in de buitenruimte voor een samenkomstplek van de buurt op warme dagen**

Inwoners via groenparticipatie

Q2 2024

Gemeente, inwoners en dorpsoverleg

Q2 2024



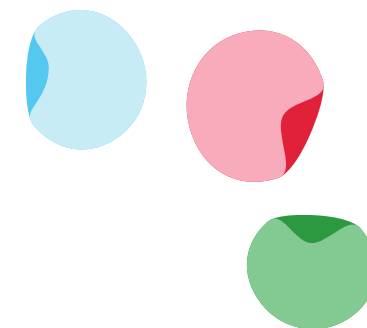




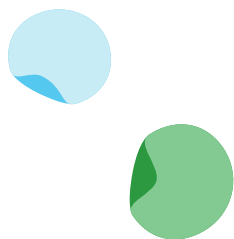
Verbeteren van de verkeers-  
veiligheid in buurten

## Verkeersveiligheid

- |  |          |
|--|----------|
| ➤ Kleine verkeersaanpassingen Rijndijk West  | Gemeente |
| ➤ Verkeersproject reconstructie Groenendijk e.o.   | Gemeente |
| ➤ Doorfietsroute Leiden – Alphen aan den Rijn, deel Zoeterwoude en Hazerswoude-Rijndijk West | Gemeente |

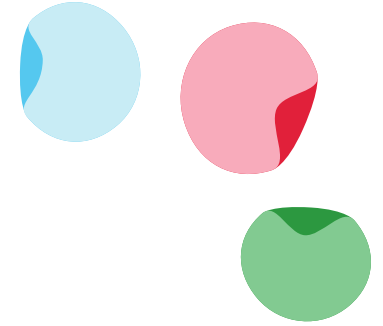


2024
2025 / 2026
2026





Een groenere omgeving maken die uitnodigt om te bewegen en te ontspannen

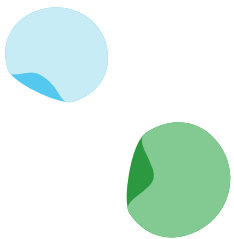


## Vergroenen

- **Onderzoek naar groen park vol biodiversiteit, sport en spel, recreatie en natuurbeleving**

Dorpsoverleg en gemeente

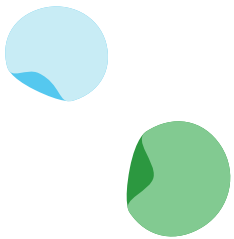
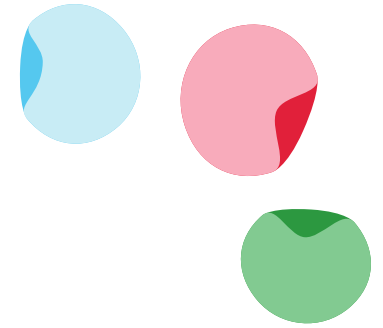
Q4 2024





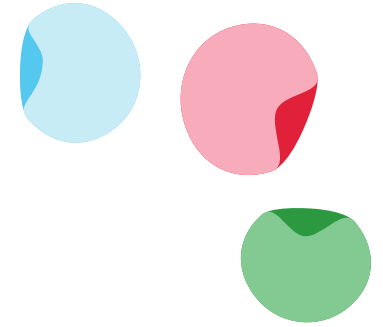
Beter bereikbaar maken van  
openbare voorzieningen

Geen





Meer duurzame voorzieningen  
in de buurt

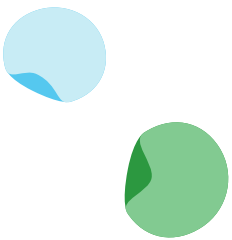


## Duurzaamheid

- **Mogelijkheden voor groen parkeren onderzoeken**

Dorpsoverleg en gemeente

Q4 2024





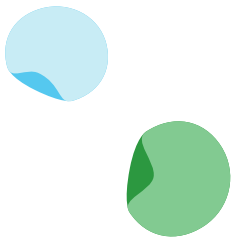
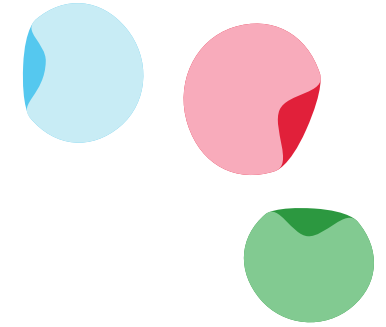
Meer kansen creëren voor ontmoetingen tussen mensen

## Warm welkom

➤ **Informatiemarkt nieuwe inwoners**

Dorpsoverleg, gemeente en partners

Q2 2024

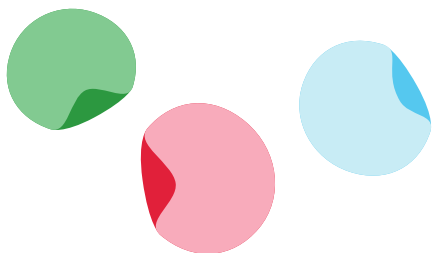


# Hoe nu verder?

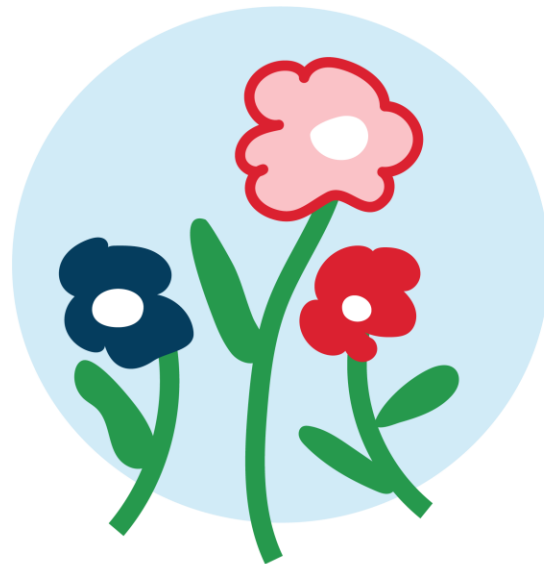
We blijven graag in contact met u over de gebiedsagenda. We delen regelmatig informatie op de gemeentewebsite. U vindt deze informatie via de website: [In de dorpen en wijken](#).

Ieder jaar organiseren we een inwonersavond in uw wijk. We bespreken dan de voortgang van de onderwerpen op de gebiedsagenda. We horen ook graag van u of er nieuwe belangrijke veranderingen zijn in het buurtschap. Als dat nodig is, passen we de gebiedsagenda daarop aan.

Bedankt voor uw bijdrage aan de gebiedsagenda. Samen maken wij uw buurtschap nóg mooier!



# Terugblik op de genomen stappen in 2023 voor de gebiedsagenda Hazerswoude-Rijndijk (West)







# De inbreng van inwoners

Signalen, behoeften en ideeën van inwoners zijn op drie momenten meegenomen.

ONTWIKKELINGEN

VRAAGSTUKKEN

VERVOLG GEBIEDSAGENDA



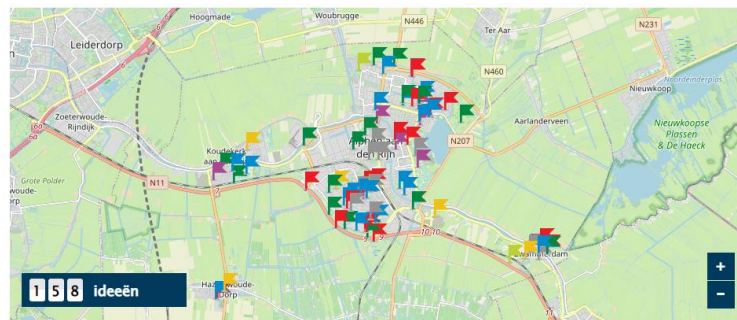
3 oktober 2023  
Terugkomavond



23 mei 2023  
Inwonersavond



zomer 2023  
Ideeën via website



SIGNALEN

BEHOEFTE

IDEËN

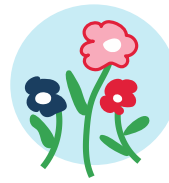


Opbrengsten

# HAZERSWOUDE-RIJNDIJK WEST

Inwonersavond, website & dorpsenquête

[uwdorpopwijk.alphenaandenrijn.nl](http://uwdorpopwijk.alphenaandenrijn.nl)



## ONDERHOUD IN GEBIED

- Onderhoud is minder geworden na inlijving



## SPELEN

- Behoud bestaande speeltuin en sportmogelijkheden



## GEMEENTELIJKE DIENSTEN

- Informatie over het vervolg van de Regionale Energietransitie
- Ondersteuning vanuit de Gemeente bij de dorpsenquête(s)



## RECREATIE

- Meer steigers langs de Rijn
- Open verbinding Westvaart naar de Rijn
- Aanteg park Westvaart



## OVERLAST

- Drugsdealen voor woonhuizen (pal bij het Budget Hotel)
- 's Avonds rumoer in de speeltuin
- Feesten bij het Budget Hotel



## DAGELIJKSE LEEFVOORZIENINGEN

- Kinderopvang
- Horeca
- Supermarkt bij de Rijnkeke Boulevard
- Moestuin
- Invulling geven aan leegstaande panden en bedrijfsgebouwen



## VERKEER

- Wandelpad/fietspad aanleggen aan de Noordkant van de spoorlijn
- Verduidelijken verkeerssituaties voor uitritten aansluiting Hoge Rijnwijk
- Veilige oversteekplaatsen
- Aanpakken probleem speeltuinpad als doorgangsroute
- Herinrichting Rijnwijk heeft te weinig resultaat
- Verlichting fietspad Rijnwijk is onvoldoende
- Verbod instellen voor vrachtverkeer in Groenendijk (muv bestemmingsverkeer)
- Onoverzichtelijke situatie Groenestein; verkeer op polderpad
- Goed tracé kiezen voor 'snelfietspad'
- Reguleren verkeer op de Rijnwijk; vooral motoren rijden te hard (blijvende snelheidscontrole)
- OV-verbinding verbeteren; buslijnen intact na opening station



## ONTMOETEN

- Organisatie sociale (buiten)activiteiten
- Samenkomstplek voor burens. Voor o.a koningsdag, buurt bbq en warme dagen



## GEBRUIK BUITENRUIMTE

- Een vissteiger en praatbank voor mindervaliden, senioren en jeugdigen
- Het Spoorpark: Een park vol biodiversiteit, sport en spel, recreatie en natuur beleving!
- De Groene Long, een park centraal in ons dorp



## GROEN & SCHOON

- Bomen planten voor een gezonde leefomgeving
- Bonte bermen door bloembollen
- Boomspiegels meer verfraaien met bloemen en ander groen
- Om elke afvalcontainer een heg plaatsen
- Steijaartschool en dorps huis de "Som" een groene bestemming geven

## WAT MISSEN WE?

- Extra woningen langs de Rijnwijk bij de Barrepolder
- Aandacht van het gemeentebestuur voor het Dorp
- Informatieverstrekking over ontwikkelingen en besluiten van de gemeente



## WAT WILLEN WE NIET

- Hogere of meer windturbines



## WAT WILLEN WE ZEKER!

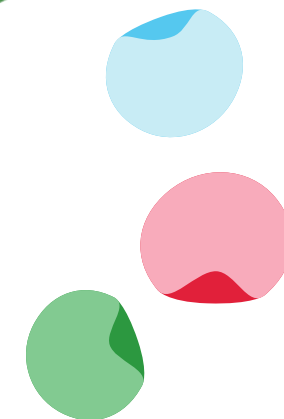
- Inspraak inwoners bij nieuwe straatnamen
- Behoud lintbebouwing en open gebied met diversiteit flora en fauna
- Behoud landelijk karakter met archeologisch en cultureel erfgoed
- Doorzichten worden 'kroonjuwelen'
- Monument maken van de Scheepjeskerk, de vroegere pastorie en de tuin



# Belangrijke vraagstukken

Er is vooraf veel informatie opgehaald bij het dorpsoverleg (dorpsenquête), inwoners, externe partners en de gemeente. Onderstaande vraagstukken hebben mogelijk invloed op de leefomgeving.

- ❖ Centraal park in het dorp
- ❖ Behoud Groene Hart
- ❖ Steigers langs de Rijn
- ❖ Kwaliteit groen onderhoud
- ❖ Woningbouwontwikkeling
- ❖ Voorzieningen zoals station, supermarkt en kinderopvang
- ❖ Verkeersveiligheid Hoge Rijndijk
- ❖ Budgethotel
- ❖ 150KV station
- ❖ Oude dakpannenfabriek



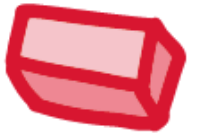
# Wat moet er **blijven** en wat moet er **veranderen**?

Op deze vragen is er op de inwonersavond als volgt gereageerd.

- ❖ Behoud Scheepjeskerk ensemble
- ❖ Buurthuis Pleyn68
- ❖ Karakter buurtschap



- ❖ Verbeteren verkeersveiligheid Rijndijk
- ❖ Betere uitstraling budgethotel
- ❖ Eigen voorzieningen
- ❖ Beter groenonderhoud



# Belevingspeiling 2023

10.000 inwoners zijn uitgenodigd om deel te nemen aan de belevingspeiling; daarvan hebben er 2.260 deelgenomen (responspercentage 23%).

## De meest opvallende resultaten gemeentebreed

- Belangrijkste problemen van de gemeente zijn: woningtekort, onderhoud groenvoorziening en parkeerproblemen
- OV: 6,3 - Schoonhouden openbaar gebied: 5,9 - Kwaliteit groenvoorziening: 6,1 (duidelijke verschillen per dorp of wijk in lijn met de ervaringen tijdens de inwonersavonden)
- Bruggen worden het vaakst genoemd als bron van opstoppingen in het verkeer; van de provinciale wegen geeft de N207 de meeste problemen
- Bijna tweederde van de inwoners is tevreden over de sport- en beweegmogelijkheden; de helft van de inwoners is tevreden met het aanbod van recreatieve fietsroutes en wandelroutes
- Overlast door te hard rijden in de buurt, onveilige kruispunten, onveilige fietspaden en gevaarlijk geparkeerde voertuigen
- Bijna 90% van de inwoners voelt zich medeverantwoordelijk voor de leefbaarheid in de buurt

