



# Gebiedsagenda 2024-2027 Benthuizen

# Welkom in Benthuisen

Authentiek dorp met een eigen historie en inwoners die er vaak al generaties lang wonen. Inwoners koesteren de dorpse sfeer en willen deze behouden. Landelijke uitstraling met ruim 3.500 inwoners op 12,7 km<sup>2</sup>.



## Zeven belangrijke kenmerken van het gebied

1. Buitengebied is vooral grasland en akkerbouw
2. De Noordpolder is een gebied met meerdere kwekerijen
3. Het Bentwoud is een groot natuur- en recreatiepark van Staatsbosbeheer
4. Benthuisen is een onderdeel van de groene schil om Alphen-Stad met in de rug Zoetermeer
5. Benthuisen is goed bereikbaar via de N209; het dorp binnenkomen via de Dorpsstraat of de Bentwoudlaan
6. Het dorpshart is voorzien van een supermarkt en een dorpshuis; ook is er in het dorp een tennis- en voetbalvereniging
7. Sterke verenigingen en geloofsgemeenschappen bepalen voor een groot deel sociale samenhang en saamhorigheid in het dorp

# Feiten en cijfers Benthuizen

 = gemiddelde cijfers voor gemeente Alphen aan den Rijn



**3.595**  
**INWONERS**  
(114.182)

## verdeling in huishoudens

  
**440**

Huishoudens  
zonder kinderen

(12%)  
(15.565)

  
**595**

Huishoudens  
met kinderen

(18.076)

  
**355**

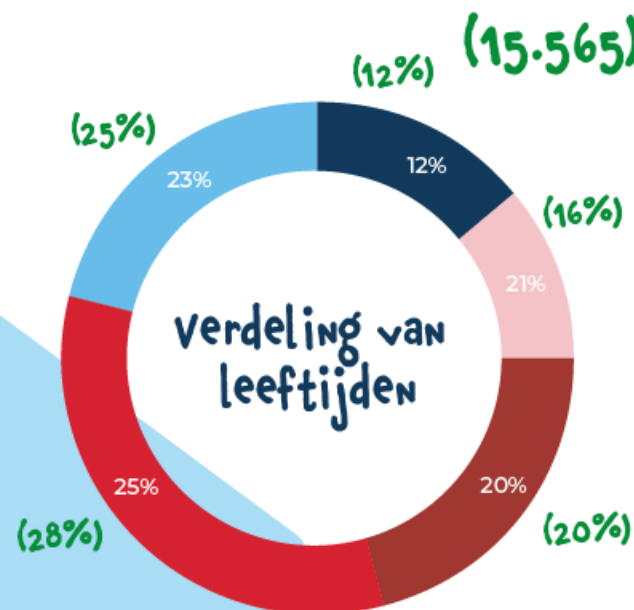
Eenpersoons  
huishoudens






(16.569)

  
**2,6**

Gemiddelde grootte  
huishoudens

(2,3)



-  65+ jaar
-  45 - 64 jaar
-  25-44 jaar
-  15 - 24 jaar
-  0 - 14 jaar

## Cultuurhistorische kenmerken



Buitengebied met grasland



Bietenoptocht



Groot natuur & recreatiepark



Bentwoud



Molen



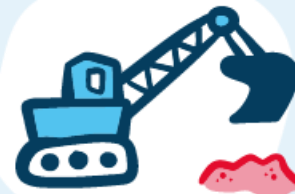
Dorps



Kwekerijen

## Wat bindt ons?

# Dit is Benthuisen



veel woningbouw



Hechte gemeenschap



Groene omgeving



292 inwoners / km<sup>2</sup>

# De gebiedsagenda



Op de gebiedsagenda staan doelen voor de leefomgeving. Aan deze doelen werken inwoners en gemeente samen. De behoeften en ideeën van inwoners zijn de basis voor de gebiedsagenda. Zo voelen inwoners zich meer betrokken bij hun leefomgeving. Ze hebben ook meer invloed op hoe het eruitziet. Samen zorgen we ervoor dat er aandacht is voor wat belangrijk is in de buurt.

Voor alle dorpen en wijken in gemeente Alphen aan den Rijn is in 2023 de gebiedsagenda opgesteld. De gebiedsagenda is er voor vier jaar. De eerste agenda loopt van 2024 tot en met 2027. Ieder jaar gaan we met u in gesprek over de gebiedsagenda. Op deze manier bekijken we samen of aanpassingen nodig zijn.

## Op de hoogte blijven van de gebiedsagenda?

[Plannen voor uw dorp of wijk](#)

## Iets doen voor uw buurt?

Benader uw gebiedsadviseurs: [Gebiedsadviseur in uw buurt - Gemeente Alphen aan den Rijn](#)  
of ga naar ['Iets voor uw wijk of buurt doen'](#)

## Meer informatie over ontwikkelingen in uw wijk:

[Groenbeheer](#), [Verkeersprojecten \(reconstructies\)](#), [Bouwprojecten](#)

## Melding doen?

Heeft u iets te melden over de openbare ruimte?

Denk aan zwerfafval, kapotte straatverlichting of een verzakte stoep.

Scan de QR code of kijk op de website: [Melding doen - Gemeente Alphen aan den Rijn](#)



# Waar gaan we rekening mee houden?

Er zijn onderwerpen die in de hele gemeente aandacht hebben. Met gevoel voor verschillen in dorpen en wijken. Hier zijn gebiedsgerichte oplossingen voor nodig.

## Woningbouw

Het bouwen van huizen voor starters en ouderen gaat niet snel genoeg om aan de behoeften te voldoen. Landelijk wordt er aan gewerkt om het bouwtempo hoger te maken. Tegelijkertijd is het een uitdaging om inwoners daar in mee te nemen. Dit met het oog op het gemeenschappelijk belang.

## Energietransitie

In alle dorpen en wijken is er behoefte aan concrete informatie over wat er precies gaat gebeuren met de energieverandering. Het Rijk vraagt ons om in 2026 een plan te hebben over wanneer en hoe de overstap naar aardgasvrije verwarming concreet wordt gemaakt. Op dit moment zijn wij aan het onderzoeken welke bronnen er zijn en welke dorpen of wijken geschikt zijn voor een warmtenet. Wanneer het onderzoek is afgerond, is nog niet bekend en hangt af van diverse factoren. Naast het onderzoek dat loopt, zijn we continu op zoek naar mogelijkheden die bijdragen aan de energietransitie. Zo hebben we een breed aanbod om inwoners te stimuleren hun woning te isoleren en het energieverbruik te verlagen.

## Dorps- en buurthuizen

Dorps- en buurthuizen zijn belangrijk voor de ontmoetingen. Dorps- en buurthuizen worden daarom verbeterd. Dit gebeurt enerzijds door inwoners duidelijk te vertellen wat er ter plekke te doen is. En anderzijds door de voorzieningen van deze plekken aantrekkelijker te maken. De betrokkenheid van inwoners is nodig voor succesvolle dorps- en buurthuizen.

## Voorzieningen

Verschillende voorzieningen in dorpen en wijken (in het hele land) staan steeds meer onder druk. Er zijn geen makkelijke oplossingen voor. Het is belangrijk om hier regelmatig met de provincie en de inwoners over te praten.

# Doelen voor onze leefomgeving

Samen met inwoners zijn voor ieder dorp of wijk doelen bepaald die zorgen voor een fijne leefomgeving. Vervolgens is bekeken wat daarvoor nodig en mogelijk is. Inwoners hebben per doel aangegeven welke onderwerpen prioriteit hebben.



Meer kansen creëren voor ontmoetingen tussen mensen



Verbeteren van de verkeersveiligheid in buurten



De buitenruimte in de woonomgeving mooier maken



Een groenere omgeving die uitnodigt om te bewegen en te ontspannen



Beter bereikbaar maken van openbare voorzieningen



Meer duurzame voorzieningen in de buurt



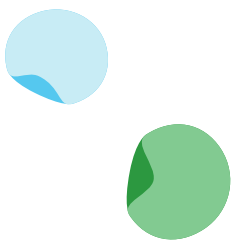
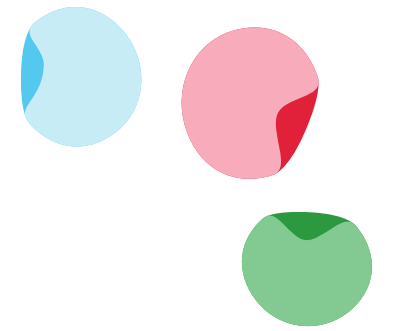
De buitenruimte in de woonomgeving mooier maken

## Eetbaar groen

➤ Aanleggen Pluktuin Sporthal De Hil

Gemeente en dorpsoverleg

Q1 2024



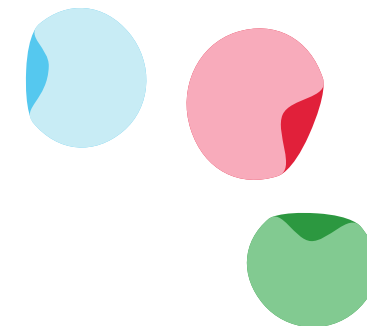




Verbeteren van de verkeers-  
veiligheid in buurten

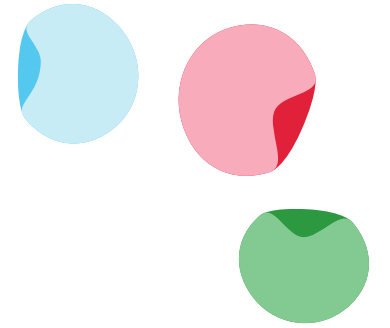
## Verkeersveiligheid

- |   |          |  |
|---|----------|--|
| ➤ <b>Slootweg-Geerweg - kleine verkeersaanpassing aanbrengen van fietsstroken en snelheidsverlaging naar 30 km/u</b>            | Gemeente | 2024   |
| ➤ <b>Zegwaartseweg-Bentwoudlaan - klein verkeersonderzoek naar de verkeersstromen in samenwerking/afstemming Zoetermeer</b>     | Gemeente | Medio 2024                                       |
| ➤ <b>Reconstructie/verkeersproject Dorpsstraat</b>  | Gemeente | 2026   |
| ➤ <b>Bij de aansluiting aan het begin van de Heerewegh-Westzijdeweg wordt de voetgangersoversteek bij de woningen verbeterd</b> | Gemeente | 2024 <i>of gekoppeld aan project Dorpsstraat</i> |
| ➤ <b>Aanleg rotonde provinciale weg N209 - Heerewegh</b>  | Gemeente | 2024/2025  |





Meer kansen creëren voor ontmoetingen tussen mensen



## Dorpshuis

- **Functies uitbreiden met speciale aandacht voor jongeren**
- **Actieve informatievoorziening over de mogelijkheden om verbinding tussen inwoners te versterken**
- **Verruimen van de faciliteiten in Dorpshuis De Tas (maaltijden)**

Gemeente, Participe en dorpsoverleg

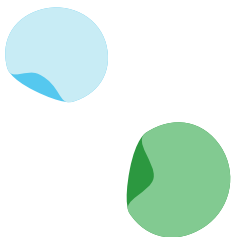
Q2 2024

Gemeente, Participe en dorpsoverleg

Q2 2024

Initiatiefnemer (inwoners) en beheerder

Q2 2024





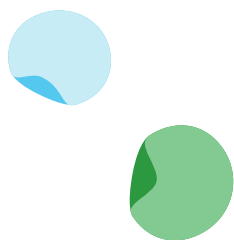
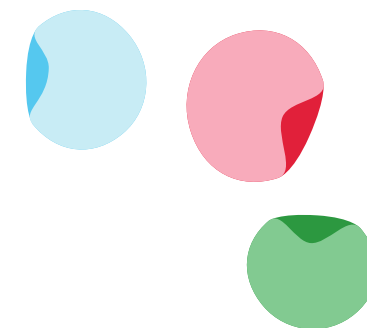
Beter bereikbaar maken van  
openbare voorzieningen

## Grof afval

➤ Pilot mobiele milieustraat

Gemeente

Q2 2024

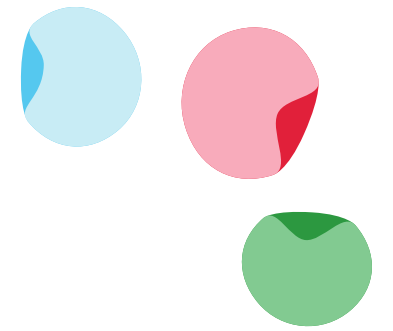




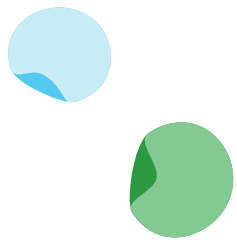
Meer duurzame voorzieningen  
in de buurt

## Duurzaamheid

- Informatievoorziening rondom energietransitie Gemeente in dit gebied



Q3 2024





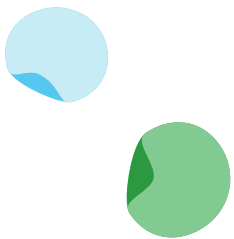
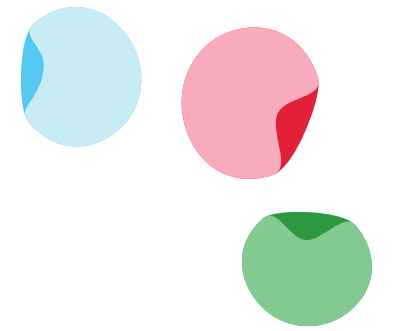
Een groenere omgeving maken die uitnodigt om te bewegen en te ontspannen

## Voorzieningen in de openbare ruimte

- **Behoefte aan extra zitbankjes**
- **Inventarisatie en vervanging zitbankjes**

Initiatiefnemers (inwoners) met gemeente  
Gemeente

2024 -2027  
Q1 2024

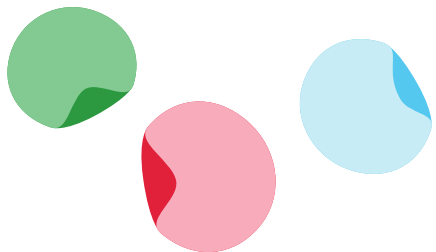


# Hoe nu verder?

We blijven graag in contact met u over de gebiedsagenda. We delen regelmatig informatie op de gemeentewebsite. U vindt deze informatie via de website: [In de dorpen en wijken](#).

Ieder jaar organiseren we een inwonersavond in uw dorp. We bespreken dan de voortgang van de onderwerpen op de gebiedsagenda. We horen ook graag van u of er nieuwe belangrijke veranderingen zijn in het dorp. Als dat nodig is, passen we de gebiedsagenda daarop aan.

Bedankt voor uw bijdrage aan de gebiedsagenda. Samen maken wij uw dorp nóg mooier!



Terugblik op de genomen stappen  
in 2023 voor de gebiedsagenda

# Benthuizen



# GEBIEDSGERICHT WERKEN

## MET DE GEBIEDSAGENDA



1

### GEBIEDSFOTO 1

**Ophalen bij gemeente en netwerk**  
Beeld van dorp of wijk met:  
• Karakteristieken  
• Analyse bevolkingsgroepen  
• Sterke/zwakke punten

2

### GEBIEDSFOTO 2

**Ophalen bij inwoners**  
• Signalen  
• Behoeften  
• Ideeën

3

### GEBIEDSPROFIEL

**Profiel toetsen aan:**  
• Gebiedsfoto 1 en 2  
• Uitvoeringsprogramma college  
• Programmabegroting  
• Signalen  
• Verbeterinitiatieven

4

### GEBIEDSDOELEN

**Maximaal 4 doelen**  
Kansen onderzoeken:  
• Omgevingsvisie  
• Inwoners  
• Kracht van dorp/wijk

5

### TOEKOMSTBEELD

**Toetsen bij inwoners**  
• Gebiedsprofiel  
• Gebiedsdoelen  
• Prioriteiten voor de korte en middellange termijn

6

### PRIORITEITEN

**Prioriteiten vaststellen in:**  
• Producten  
• Projecten  
• Diensten  
• Acties

7

### JAARLIJKS UITVOERINGSPLAN

**Doelen vertaald naar te behalen resultaten.**  
Rekening houdend met het geld en de middelen die nodig zijn.

INWONERS  
CHECK



RELATIE TOT ROLLEN B&W  
EN GEMEENTERAAD



JAN 2023

JUNI 2024



# De inbreng van inwoners

Signalen, behoeften en ideeën van inwoners zijn op drie momenten meegenomen.

ONTWIKKELINGEN

VRAAGSTUKKEN

VERVOLG GEBIEDSAGENDA

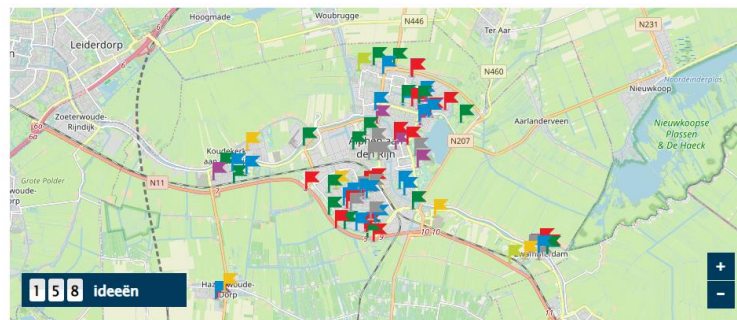


24 oktober 2023  
Terugkomavond



zomer 2023  
Ideeën via website

06 juni 2023  
Inwonersavond



SIGNALEN

BEHOEFTE

IDEËN

Opbrengsten

# BENTHUIZEN

Inwonersavond, dorpsvisie & website

[uwdorpopwijk.alphenaandenrijn.nl](http://uwdorpopwijk.alphenaandenrijn.nl)



## ONDERHOUD IN GEBIED

- Verf de brug over de vijver bij de Plantsoen
- Onderhoud van de slootkant aan de Prins Bernhardstraat
- Onderhoud groenvoorziening
- Straat weggezakt bij de molen
- Brandveiligheid verbouwing van de Tas
- Schoonmaken van gemeentegroen rond openbare gebouwen
- Onkruid verwijderen op de stoepen
- Bijhouden groen en onkruid op de Prins Hendriklaan
- Wilgen aan de Heerewegh in het najaar snoeien

## ONTMOETEN

- Ontmoetingsplek in De Tas gezelliger maken
- Een nieuw dorpsshuis in Pand Hijdra stichten
- Ontmoetingsplek in het dorpsshuis stichten
- Dorpsshuis levender maken
- Ontmoetingsplek voor jongeren 16-25
- Een speelplek/skatepark voor kinderen 10-15 jaar
- Natuurspeeltuin in Bentwoud
- Buurthuis beschikbaar maken voor en door jongeren

## PUBLIEKS CAMPAGNES

- Meer prullenbakken
- Prullenbakken vaker opruimen
- Minder steen in de tuinen
- 1 keer per maand gezamenlijk eten

## GEBRUIK BUITENRUIMTE

- Nachtelijke rust in Benthuzen: verbouwing van de klokkentoren
- Speeltuin Bentwoud

## GEMEENTELIJKE DIENSTEN

- Mogelijkheid om rijbewijs of handicapkaart aan te vragen
- Meer openbaar vervoer
- Grofvuil ophalen

## ZORG

- Verpleeghuiszorg
- 24-uurs zorg in seniorenwoningen
- In Benthuzen inenten van kinderen mogelijk maken

## GEVAARLIJKE SITUATIES

- Sloten en vijvers aan de Christinastraat en het Beelaertspark zijn gevaarlijk voor kinderen
- Zebrapaden toevoegen aan de Bentwoudlaan
- Zebrapaden toevoegen aan de Geerweg
- Zebrapaden toevoegen aan de Zegwaartseweg
- Bocht aan de hoek Albert Schweitzerlaan / Ochtendstraat minder gevaarlijk maken
- Ingewikkelde situatie aan het Beelaertspark
- Ingewikkelde situatie aan de Graaf van Bloisstraat
- Zebrapad bij de bushalte en tennisbaan
- Wegdek van de Dorpsstraat verbeteren
- Dorpsstraat rijrichting veranderen naar eenrichtingsverkeer
- Groen structuur terug brengen aan de Heerewegh

## DAGELIJKSE LEEFVOORZIENINGEN

- Grofvuil ophaaldienst (weer) invoeren

## VERKEER

- Meer 30 km bordjes
- Meer handhaving
- Dubbel parkeren bij naar school brengen
- Dubbel parkeren bij naar de kerk brengen
- Dubbel parkeren bij naar de huisarts brengen
- Herinrichting Bentlanden parkeerplaatsen

## OVERLAST

- Vuurwerk geluid
- Meer politie op straat

## DUURZAAMHEID

- Collectieve batterij
- Groene daken
- Zonnepanelen standaard op alle daken
- Proactieve duurzame visie in nieuwbouwprojecten
- Deelauto's

## VEILIGHEID

- Sneeuwvrij maken Oem van Wijngaarden

## WAT MISSEN WE?

- Middenstand winkels handhaven
- Detailhandel voor middenstand
- Eetgelegenheden voor middenstand
- Een hondenspeeltuin met hek
- Meer zitbankjes voor ontmoetingen
- Appartementen boven het dorpsshuis
- Leuke jongerenwoningen

## WAT WILLEN WE NIET

- Woningen in Bentwoud
- Een leeftijdslimiet aan lening zonnepanelen
- Windturbines

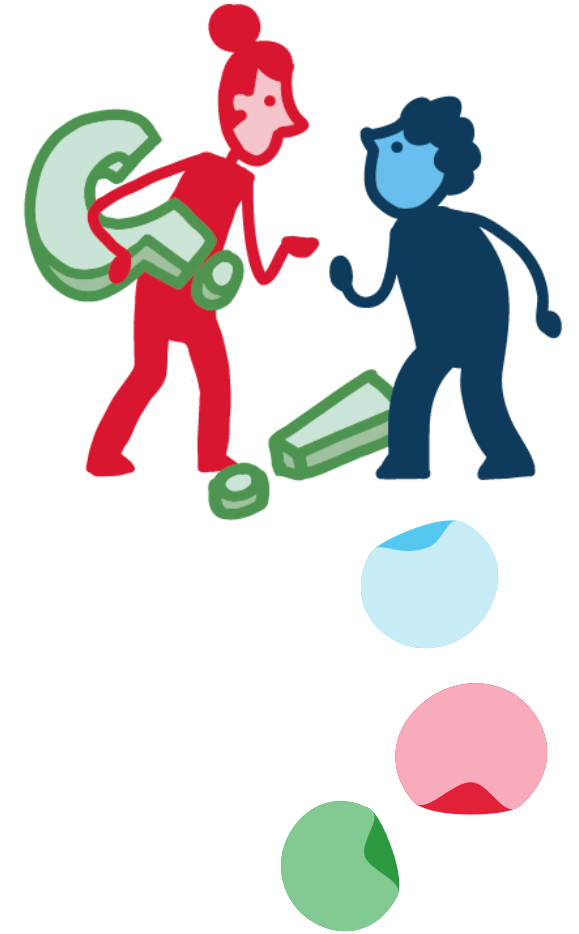
## WAT WILLEN WE ZEKER!

- Weer ophalen van grofvuil in het dorp door de gemeente

# Belangrijke vraagstukken

Er is vooraf veel informatie opgehaald bij dorpsoverleg (dorpsvisie) inwoners, externe partners en de gemeente. Onderstaande vraagstukken hebben mogelijk invloed op de leefomgeving.

- ❖ Dorpshuis De Tas
- ❖ Herstructurering Dorpsstraat
- ❖ Diverse reconstructies
- ❖ Verkeersmaatregelen
- ❖ 24-uurs zorg
- ❖ Starterswoningen
- ❖ Ophalen grof afval
- ❖ Voorzieningen voor jongeren 12-18 jaar
- ❖ Verbetering openbaar vervoer
- ❖ Behoud van de winkelvoorzieningen



# Wat moet er **blijven** en wat moet er **veranderen**?

Op deze vragen is er op de inwonersavond als volgt gereageerd.



- ❖ Geen voorstander van Amsterdammertjes
- ❖ De Tas moet blijven, maar kan beter
- ❖ Dorpse karakter behouden
- ❖ Gevarieerde woningbouw (koop/huur)
- ❖ Diversiteit van inwoners
- ❖ Landelijk uitzicht



- ❖ Vaste beheerder sporthal en De Tas
- ❖ De aanleg van een pleintje maakt het aantrekkelijker om hier te wonen
- ❖ Bestrating Benthuizen (is een drama)
- ❖ Behoeftte aan meer starterswoningen
- ❖ Regeling ophalen grofvuil



# Belevingspeiling 2023

10.000 inwoners zijn uitgenodigd om deel te nemen aan de belevingspeiling; daarvan hebben er 2.260 deelgenomen (responspercentage 23%).

## De meest opvallende resultaten gemeentebreed

- Belangrijkste problemen van de gemeente zijn: woningtekort, onderhoud groenvoorziening en parkeerproblemen
- OV: 6,3 - Schoonhouden openbaar gebied: 5,9 - Kwaliteit groenvoorziening: 6,1 (duidelijke verschillen per dorp of wijk in lijn met de ervaringen tijdens de inwonersavonden)
- Bruggen het vaakst als bron van opstoppingen in het verkeer; van de provinciale wegen geeft de N207 de meeste problemen
- Bijna tweederde van de inwoners is tevreden over de sport- en beweegmogelijkheden; de helft van de inwoners is tevreden met het aanbod van recreatieve fietsroutes en wandelroutes
- Overlast door te hard rijden in de buurt, onveilige kruispunten, onveilige fietspaden en gevaarlijk geparkeerde voertuigen
- Bijna 90% van de inwoners voelt zich medeverantwoordelijk voor de leefbaarheid in de buurt

