

An aerial photograph of a residential area in Alphen Noord, Netherlands. The image shows a dense grid of houses and streets, with a prominent circular green space in the center. A river flows through the area, and green agricultural fields are visible in the background. The text 'Gebiedsagenda 2024-2027' and 'Alphen Noord' is overlaid in white.

Gebiedsagenda 2024-2027

Alphen Noord

Welkom in Alphen Noord

Verstedelijkte wijk met ruim 33.000 inwoners; 80% woonfunctie verdeeld over 140 hectare.



Vier belangrijke kenmerken van het gebied

1. Diversiteit van buurten (inwoners en woonomstandigheden)
2. Professionals zien meer vraagstukken in de buurten rondom wonen, zorg & welzijn, opvoeding & onderwijs, armoede, participatie & werk
3. Veel mondige inwoners
4. Verschil in buurtbetrokkenheid

In Alphen Noord onderscheiden we vijf gebundelde buurten.

Gebundelde buurten Alphen Noord



1. Ridderbuurt, Steinenbuurt, Paddestoelenbuurt, Ericapark en Weidebloemenbuurt

Belangrijkste kenmerken: rustige buurten, hoge parkeerdruk, wisselende buurtbetrokkenheid en matige participatiegraad, aanwezigheid van voldoende voorzieningen, buurthuis en zwembad Aquarijn en winkelcentrum Ridderhof

2. De Heul, Gnephoek, Woubrugseweg, Heuvelweg, Weteringpark, Ambachtenbuurt, Heimanswetering, Stromenbuurt, Nuovaweg, Groenoord en Rijn Noord

Belangrijkste kenmerken: rustige buurten, veel verschillende culturen, aanwezigheid van Weteringpark, voldoende (groen)voorzieningen, winkelcentrum Herenhof, mix van kleine industrie en wonen, aanwezigheid jachthaven, weinig overdekte jongerenvoorzieningen bij hoogbouw, lage participatiegraad en lage buurtbetrokkenheid onder bewoners hoogbouw

3. Herenweg, Horstenbuurt en Burgtenbuurt

Belangrijkste kenmerken: rustige buurten, weinig overdekte jongerenvoorzieningen, overige voorzieningen ruim aanwezig en winkelcentrum Herenhof, hoge parkeerdruk en te hard rijden, relatief veel zwerfvuil / bijplaatsingen grofvuil

4. Preludeweg en Componistenbuurt

Belangrijkste kenmerken: mix van hoogbouw en laagbouw, tussen twee winkelcentra gelegen (Ridderhof en Herenhof), geluidsoverlast Burg. Bruins Slotsingel, hoge parkeerdruk en lage buurtbetrokkenheid

5. Planetenbuurt en Edelstenenbuurt

Belangrijkste kenmerken: relatief veel hoogbouw, dicht bij voorzieningen, recreatiegebied Zegerplas en winkelcentrum Ridderhof, aanwezigheid van buurthuis Mozaïek, positieve initiatieven hebben last van negatieve beeldvorming verleden, veel verschillende culturen, relatief veel mensen met een laag inkomen of uitkering, behoefte aan (opvoedings)ondersteuning, inwoners voelen zich buitengesloten door gemeente

Feiten en cijfers Alphen Noord

 = gemiddelde cijfers voor gemeente ALphen aan den Rijn

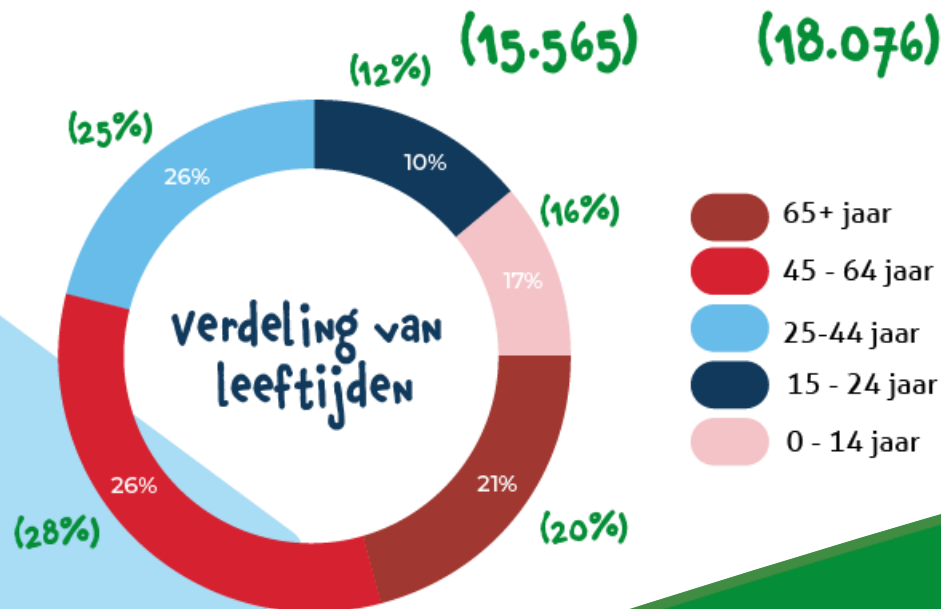
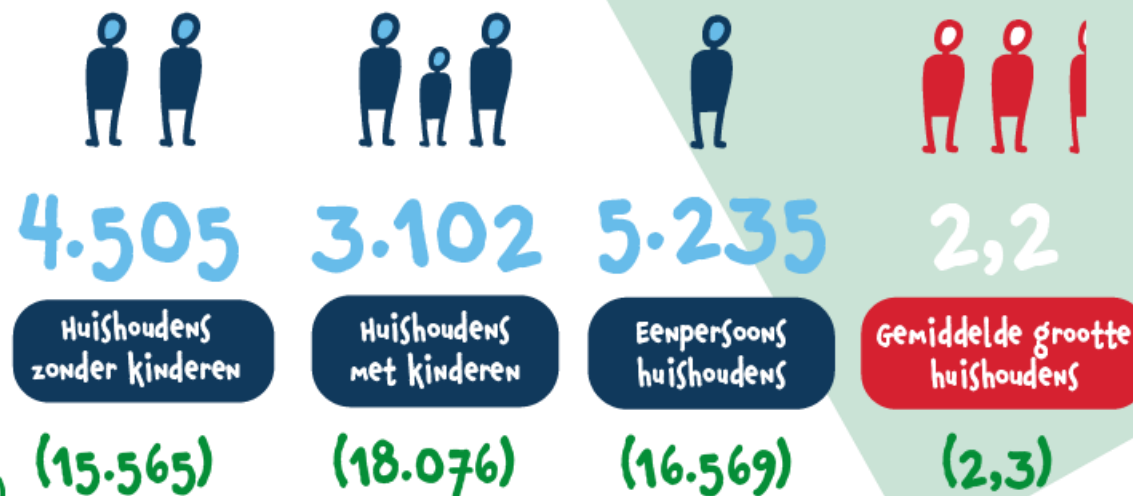


33.300

INWONERS

(114.182)

verdeling in huishoudens



Dit is Alphen Noord

Cultuurhistorische kenmerken



verstedelijkte wijk



Diversiteit van buurten

Wat bindt ons?



veel georganiseerde bewoners



Open en groene wijk met goede infrastructuur



2789 inwoners / km²



veel voorzieningen voor verschillende doelgroepen

De gebiedsagenda



Op de gebiedsagenda staan doelen voor de leefomgeving. Aan deze doelen werken inwoners en gemeente samen. De behoeften en ideeën van inwoners zijn de basis voor de gebiedsagenda. Zo voelen inwoners zich meer betrokken bij hun leefomgeving. Ze hebben ook meer invloed op hoe het eruitziet. Samen zorgen we ervoor dat er aandacht is voor wat belangrijk is in de buurt.

Voor alle dorpen en wijken in gemeente Alphen aan den Rijn is in 2023 de gebiedsagenda opgesteld. De gebiedsagenda is er voor vier jaar. De eerste agenda loopt van 2024 tot en met 2027. Ieder jaar gaan we met u in gesprek over de gebiedsagenda. Op deze manier bekijken we samen of aanpassingen nodig zijn.

Op de hoogte blijven van de gebiedsagenda?

[Plannen voor uw dorp of wijk](#)

Iets doen voor uw buurt?

Benader uw gebiedsadviseurs: [Gebiedsadviseur in uw buurt - Gemeente Alphen aan den Rijn](#)
of ga naar ['Iets voor uw wijk of buurt doen'](#)

Meer informatie over ontwikkelingen in uw wijk:

[Groenbeheer](#), [Verkeersprojecten \(reconstructies\)](#), [Bouwprojecten](#)

Melding doen?

Heeft u iets te melden over de openbare ruimte?

Denk aan zwerfafval, kapotte straatverlichting of een verzakte stoep.

Scan de QR code of kijk op de website: [Melding doen - Gemeente Alphen aan den Rijn](#)



Waar gaan we rekening mee houden?

Er zijn onderwerpen die in de hele gemeente aandacht hebben. Met gevoel voor verschillen in dorpen en wijken. Hier zijn gebiedsgerichte oplossingen voor nodig.

Woningbouw

Het bouwen van huizen voor starters en ouderen gaat niet snel genoeg om aan de behoeften te voldoen. Landelijk wordt er aan gewerkt om het bouwtempo hoger te maken. Tegelijkertijd is het een uitdaging om inwoners daar in mee te nemen. Dit met het oog op het gemeenschappelijk belang.

Energietransitie

In alle dorpen en wijken is er behoefte aan concrete informatie over wat er precies gaat gebeuren met de energieverandering. Het Rijk vraagt ons om in 2026 een plan te hebben over wanneer en hoe de overstap naar aardgasvrije verwarming concreet wordt gemaakt. Op dit moment zijn wij aan het onderzoeken welke bronnen er zijn en welke dorpen of wijken geschikt zijn voor een warmtenet. Wanneer het onderzoek is afgerond, is nog niet bekend en hangt af van diverse factoren. Naast het onderzoek dat loopt, zijn we continu op zoek naar mogelijkheden die bijdragen aan de energietransitie. Zo hebben we een breed aanbod om inwoners te stimuleren hun woning te isoleren en het energieverbruik te verlagen.

Dorps- en buurthuizen

Dorps- en buurthuizen zijn belangrijk voor de ontmoetingen. Dorps- en buurthuizen worden daarom verbeterd. Dit gebeurt enerzijds door inwoners duidelijk te vertellen wat er ter plekke te doen is. En anderzijds door de voorzieningen van deze plekken aantrekkelijker te maken. De betrokkenheid van inwoners is nodig voor succesvolle dorps- en buurthuizen.

Voorzieningen

Verschillende voorzieningen in dorpen en wijken (in het hele land) staan steeds meer onder druk. Er zijn geen makkelijke oplossingen voor. Het is belangrijk om hier regelmatig met de provincie en de inwoners over te praten.

Doelen voor onze leefomgeving

Samen met inwoners zijn voor ieder dorp of wijk doelen bepaald die zorgen voor een fijne leefomgeving. Vervolgens is bekeken wat daarvoor nodig en mogelijk is. Inwoners hebben per doel aangegeven welke onderwerpen prioriteit hebben.



Meer kansen creëren voor ontmoetingen tussen mensen



Verbeteren van de verkeersveiligheid in buurten



De buitenruimte in de woonomgeving mooier maken



Een groenere omgeving die uitnodigt om te bewegen en te ontspannen



Meer duurzame voorzieningen in de buurt



Beter bereikbaar maken van openbare voorzieningen



De buitenruimte in de woonomgeving mooier maken

Groenparticipatie

- **Ieder kwartaal een zwerfvuil / prikactie rondom hoogbouw**
- **Pluktuin Vivaldihof**
- **Opknapbeurt themabosjes + QR-routes Irenebos**
- **Wervingscampagne groenvrijwilligers opzetten (aantal verhogen)**
- **Hekwerk dakpannenfabriek**
- **Boterbloemweg – hoek Wikkestraat omvormen naar groenparticipatie**
- **Wilde bloemen mengsel Ridderbuurt**
- **Bloembakken vernieuwen Zuylenstein**

Gemeente (schone buurt coaches) en inwoners

Q1 t/m Q4 2024

Inwoners en gemeente

Q1 2024

Gemeente en inwoners

Q1 2024

Gemeente en inwoners

Q2 2024

Gemeente

Q2 2024

Inwoners en gemeente

Q2 2024

Inwoners en gemeente

Q2 2024

Gemeente en inwoners

Q2 2024

Inwoners en gemeente



Verbeteren van de verkeers-
veiligheid in buurten

Voetgangers en fietsers

- **Aandacht voor kwesties verkeersveiligheid**
- **Bewustwordingscampagne voor inwoners over snelheid in de eigen buurt**
- **Oversteekplek kinderboerderij veiliger maken incl. participatieproces**
- **Kruising Mozartsingel/Bachsingel voor fietsers (vanaf verkeerslichten de weg op)**

Auto's

- **Printtekening in 30km zone Churchillaan – Oudshoornseweg naar Bruinsslotsingel**
- **Evaluatieonderzoek maatregelen gebiedsontsluitingsweg 30 km/u Churchillaan**
- **Staalweg wordt 30 km zone / ontsluitingsweg wordt ingericht**

Gemeente, scholen, wijkagent en inwoners

2024

Gemeente, inwoners en wijkagent

2024

Gemeente en inwoners

Q4 2024

Gemeente

2025

Gemeente

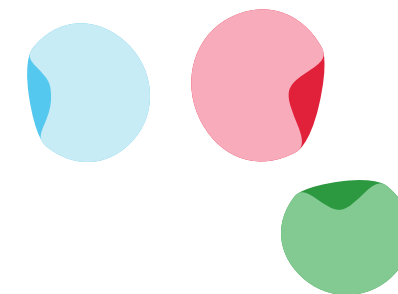
Q2 2024

Gemeente

2024

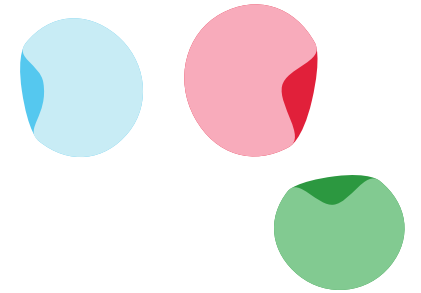
Gemeente

2026





Een groenere omgeving maken die uitnodigt om te bewegen en te ontspannen



Weteringpark

- Participatie bij reconstructie
- Participatie bij aanleg speelvoorzieningen

Gemeente, scholen, wijkagent en inwoners

2025

Gemeente en inwoners

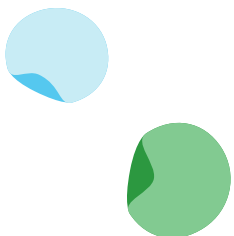
2025

Speelvoorzieningen

- Informatie over de inrichting op de gemeentelijke website

Gemeente

Q2 2024





Meer duurzame voorzieningen
in de buurt

Energietransitie

- **VVE ondersteuning**
- **Subsidie Nationaal Isolatie Programma**
- **Communicatie over verkenningswijken in Alphen Noord**

Gemeente en georganiseerde inwoners

Q1 2024

Gemeente

Q2 2024

Gemeente

Q2 2024



Beter bereikbaar maken van openbare voorzieningen

Openbaar Vervoer

- **Nieuwe contracten afsluiten - evaluatie van vervoer en bedieningstijden**

Gemeente en inwoners

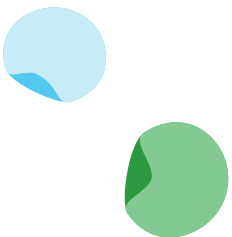
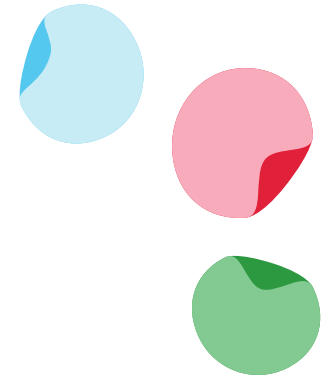
2024-2026

Gebiedsontwikkeling SCALA

- **Opstellen ruimtelijk kader met inzet van partners en bewoners (DesignSprint)**

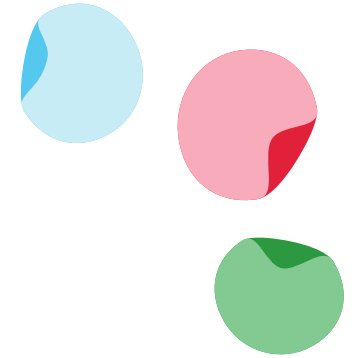
Gemeente, partners en inwoners

Q1 2024





Meer kansen creëren voor ontmoetingen tussen mensen



Buurtgesprekken

- Jaarlijkse ontmoeting wijknetwerk

Gemeente, georganiseerde inwoners en professionals in de wijk

Q1 2024

Buurtapp Preventie

- Stimuleren gebruik buurtapp Preventie

Gemeente en gebruikersgroepen

Q2 2024

Buurthuizen

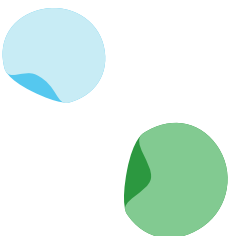
- Activiteitenkalender Mozaïek en Aquarijn
- Onderzoek naar mogelijke ontmoetingslocatie jongeren bij Marsdiep

Gemeente, Participe en Thermen2

Q1 2024

Gemeente en Participe

Q3 2024

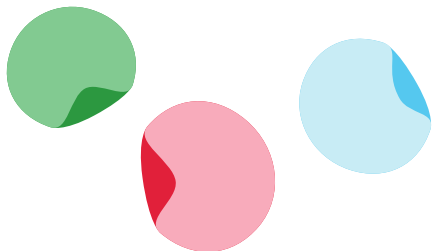


Hoe nu verder?

We blijven graag in contact met u over de gebiedsagenda. We delen regelmatig informatie op de gemeentewebsite. U vindt deze informatie via de website: [In de dorpen en wijken](#).

Ieder jaar organiseren we een inwonersavond in uw wijk. We bespreken dan de voortgang van de onderwerpen op de gebiedsagenda. We horen ook graag van u of er nieuwe belangrijke veranderingen zijn in de wijk. Als dat nodig is, passen we de gebiedsagenda daarop aan.

Bedankt voor uw bijdrage aan de gebiedsagenda. Samen maken wij uw wijk nóg mooier!



Terugblik op de genomen stappen
in 2023 voor de gebiedsagenda

Alphen Noord



GEBIEDSGERICHT WERKEN

MET DE GEBIEDSAGENDA



1

GEBIEDSFOTO 1

Ophalen bij gemeente en netwerk
Beeld van dorp of wijk met:
• Karakteristieken
• Analyse bevolkingsgroepen
• Sterke/zwakke punten

2

GEBIEDSFOTO 2

Ophalen bij inwoners
• Signalen
• Behoeften
• Ideeën

3

GEBIEDSPROFIEL

Profiel toetsen aan:
• Gebiedsfoto 1 en 2
• Uitvoeringsprogramma college
• Programmabegroting
• Signalen
• Verbeterinitiatieven

4

GEBIEDSDOELEN

Maximaal 4 doelen
Kansen onderzoeken:
• Omgevingsvisie
• Inwoners
• Kracht van dorp/wijk

5

TOEKOMSTBEELD

Toetsen bij inwoners
• Gebiedsprofiel
• Gebiedsdoelen
• Prioriteiten voor de korte en middellange termijn

6

PRIORITEITEN

Prioriteiten vaststellen in:
• Producten
• Projecten
• Diensten
• Acties

7

JAARLIJKS UITVOERINGSPLAN

Doelen vertaald naar te behalen resultaten.
Rekening houdend met het geld en de middelen die nodig zijn.

INWONERS
CHECK



RELATIE TOT ROLLEN B&W
EN GEMEENTERAAD

JAN 2023

JUNI 2024

De inbreng van inwoners

Signalen, behoeften en ideeën van inwoners zijn op drie momenten meegenomen.

ONTWIKKELINGEN

VRAAGSTUKKEN

VERVOLG GEBIEDSAGENDA

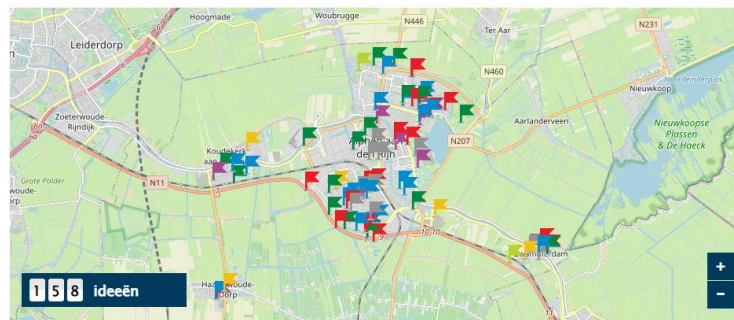


27 en 29 november 2023
Terugkomavond



Zomer 2023
Ideeën via website

3 en 5 juli 2023
Inwonersavond



SIGNALEN

BEHOEFTE

IDEEËN

Opbrengsten

ALPHEN NOORD

Inwonersavonden, & website

uwdorpfowijk.alphenaandenrijn.nl



GEMEENTELIJKE DIENSTEN

- Maak het gebied Alphen Noord en het werkgebied Wijkteam Ridderveld eenduidig
- Gemeentelijke informatie naar de wijk
- Kennis over de buurt delen



DUURZAAMHEID

- Groen(te)tuinen voor jong en oud
- Elektrisch laden in de parkeergarage (VVE Waterzicht woningen)
- Vergroening tegeltuinen
- Meer informatie over inzet gemeente qua duurzaamheid
- Overleg tussen gemeente en inwoners over verduurzamen
- Groen(te)tuinen voor jong en oud
- Uitsdelen 'greenclips' voor groene bakken
- Meer betrekken van vrijwilligers die zich bezighouden met groen bij gemeentelijke acties
- De koers uitdragen voor de energietransitie
- Aanbieden pakketten vergroening buurten
- Meer mogelijkheden moestuinen bieden (Jeltje de Bosch en Weteringpark)
- Voortgang proefwijken warmtetransitie melden aan inwoners
- Asbestdaken Oude Ambachtenwijk vervangen door groene daken
- Onderhoud plateau bomenstrook Kamillestraat/ Distelstaat door bewoners



OVERLAST

- Veel hanggroepjongeren bij parkeerplaats Lupinesingel
- Handhaving verbeteren bij de voetbalkool bij de Prisma-school
- In wijk overlast door vogels beperken door vuilnisbakken met klep
- Bij gebied achter de Poortwachter bordjes plaatsen 'geen honden uitlaat plek'
- Voorkom kattenoverlast in de buurt
- Extra verlichting Weteringpark
- Meer toezicht BOA's en politie, (ook) in de avonduren
- Overlast bij voetbalkool (Heuveltjes) en in de Diamantstraat
- Handhaving reglementenbord voetbalkool Argostaat



GEBRUIK BUITENRUIMTE

- Kunstgras voetbalveld of -kool
- Carport gebruiken als carport tegen parkeerprobleem
- Kleine stijgtjes aan de slootkant
- Zwerfafval Edelstenenbuurt aanpakken
- Groenstrook bij de Verdihof veranderen in een parkeerstrook in de rijrichting
- Betere groen voorziening op het doodlopende gedeelte van Assumburg
- In de Ambachtenbuurt hondenpoepzakjes prullenbak weghalen bij voor honden verboden speelweide staan
- Maak groene speelplekken voor kinderen in de wijk Groenoord
- Overlast uitwerpselen meeuwen



ONTMOETEN

- Meer overleg voor gebruik gemeenschappelijke ruimten met VVE's
- Een buurtcentrum voor de Vliestroom
- Verbinding tussen alloctonen en autoctonen verbeteren
- Vrijdagmiddagborrel voor de buurt in het buurthuis
- Speeltuin Briljantstraat, meegaan verbetering buurt
- Grote buurtbleb (gele ruilboekenkasten) in WC Ridderhof moet blijven
- Op het grasveld van de Eikenhorst en op Kraalenhorst nieuwe speeltuinen
- Groenparticipatie stimuleren bij Fideliohof/Rigolettohof
- Inzetten van ouderen bij taallessen migranten
- Vestigen van een groentetuin om social contact te bevorderen
- Een hufferproef bankje of picknickbank bij de Weidebloemenbuurt
- Bekendheid geven aan interculturele maaltijden vanuit buurthuis Diamantstraat
- Picknicktafels in Weteringpark
- Momenten voor gehandicapte inwoners weer organiseren



VEILIGHEID

- Onveilige verkeerssituatie uitrit Grashof en kruising Pinksterbloemweg / Veldbloemweg
- Renovatie Akkerwinde
- Vervanging bleden voor voormalig Sporthal Nieuwe Sloot

WAT WILLEN WE NIET

- Niet knabbelen aan het rondje Zegerplas
- Geen bebouwing in het Zegersloot gebied



Alphen aan den Rijn

Opbrengsten

ALPHEN NOORD

Inwonersavonden, & website

uwdorpfwijk.alphenaandenrijn.nl



ONDERHOUD IN GEBIED

- De Dijksloot Doornenburg is in onderhoud bij de omwonenden; belangrijk om voorjaar- en najaaractie in te zetten
- Meer fruitbomen in het Weteringpark
- Meer fruitbomen bij Assumburg
- Ruimte creëren voor oolevaarsnesten aan de Zegerplas of de Saffierstraat
- De waaihoek van de Zegerplas aanpassen om deze beter schoon te houden
- Speelstrandje Zegerplas verbeteren en blauwalg bestrijden
- Verhoging vuilcontainer Saffierstraat/Barnsteenstraat aanpassen voor rolstoelgebruikers
- Snoelen struiken Poortwachter
- Boomwortels komen meer en meer door fietspaden heen
- Wegen Wietingen zijn behoorlijk verzakt
- Meer prullenbakken in de buurten
- Veegauto ook op zijweggetjes in de wijk
- Plantenbakken bij de Argostraat terugplaatsen
- Onkruid wieden parkeerplaatsen Poortwachter
- BBQ-brandplekken Zegerplas
- Fietsenstalling bij Lupinesingel uitbreiden en tegengaan verroedering; fietsenstalling met code
- Onderhoud wildgroei bij Lupinesingel (bij basketbalveld)
- Groenonderhoud verbeteren
- Kolkenzuiger in de herfst



RECREATIE

- Van ruimte Zegerplas voornamelijk wandelgebied maken
- Meer hondenparken om overlast te voorkomen



DAGELIJKE LEEFVOORZIENINGEN

- Te lange wachtlijsten woningbouw voor jongeren, gezinnen en ouderen
- Meer activiteiten vanuit De Bron als wijkcentrum
- Kleine horecavoorziening Weteringpark
- Jeu de boules-baan in Weteringpark
- De Bron meer toegankelijk maken voor verjaardag-feestjes, poolen en darts
- Geen buurthuis in proefwijken Schepenbuurt en Wietingen (nodig om over energietransitie te praten)
- Ontbreken buitenschoolse opvang voor moeilijk lerende kinderen
- In Buurthuis Ridderhof activiteiten voor jongeren organiseren
- Buurthuis realiseren in AC-huis Marketenster
- Eethuisje of café in Ridderveld 2
- Alternatief voor Buurthuis Sterrenlaan
- Voorzieningen in de Gnephoek (winkels, wijkcentrum, gezondheidscentra)
- Meer informatie over buurthuis Aquarijn
- Meer informatie over De Ridderhof
- Samen eten in buurthuis Aquarijn
- Buurthuis Aquarijn promoten
- Geluidsschermer Zegerbaan



VERKEER

- Verkeersdrempels in woonwijk Boterbloemweg/Akkerwinde
- 30km borden herhalen in Edelstenenbuurt
- Meer snelheidscontroles
- Beter handhaving snelheden op woonerven
- Fiets- en voetpaden Weteringpark verbeteren
- Belijning Castellumstaat voor bus, fietsers en voetgangers
- Beter verkeersaanwijzingen Poortwachter (spookrijden)
- Verkeerssituatie kruispunt Bruinslotsingel/Kennedylaan met VRI aanpassen
- Fietsers van de stoepen weren
- De smalle toegang tot de buurt Wietingen voldoet niet
- Teveel drukte en snelheidsvertredingen op de Burgemeester Bruins slotsingel Alphen
- Meer parkeergelegenheid voor de Componistenwijk Händelhof
- Meer frequent openbaar vervoer in de avonden en het weekend
- Laad- en losplekken voor pakketdiensten in de woonerven
- Hoe ziet de ontsluiting van de Gnephoek eruit?
- Fietspaden aan de Dijksloot verbreden
- Fietspad langs de N-weg
- Verkeersoverlast bij de 18E Paddestoelweg
- Gevaarlijke situatie weg Elizekruiszoom/Batenstein
- Meer ruimte voor fietsen en auto's op de Lupinesingel
- Veel drukte op het Dijkslootpad
- Aparte paden maken met hondenpad Zuidzijde Zegerbaan Noord
- Meer parkeerplaatsen op de Grashof
- Handhaven 30 km zone in Groenoord
- Meer parkeerplaatsen in componistenwijk
- Extra parkeerplaatsen omgeving Eikenhorst
- Snelheid controle Burg. Bruins Slotsingel
- Parkeerplaatsen tekort Weidebloemenbuurt-Zuid, omgeving Kamillestraat - Distelstraat

SPELEN

- In Park Zegersloot om de 150 meter op de beweegroute sportattributen plaatsen
- In midden Weteringpark wat bomen eruit en speeltuin aanleggen met water
- In Weteringpark sporttoestellen plaatsen zoals bij de Zegerplas
- Meer voetbalkoelen
- Racketsport binnen mogelijk maken, ook voor rolstoelgebruikers
- Spelruimte maken in Vliestroom
- Vervanging bieden voor voormalig Sporthal Nieuwe Sloot

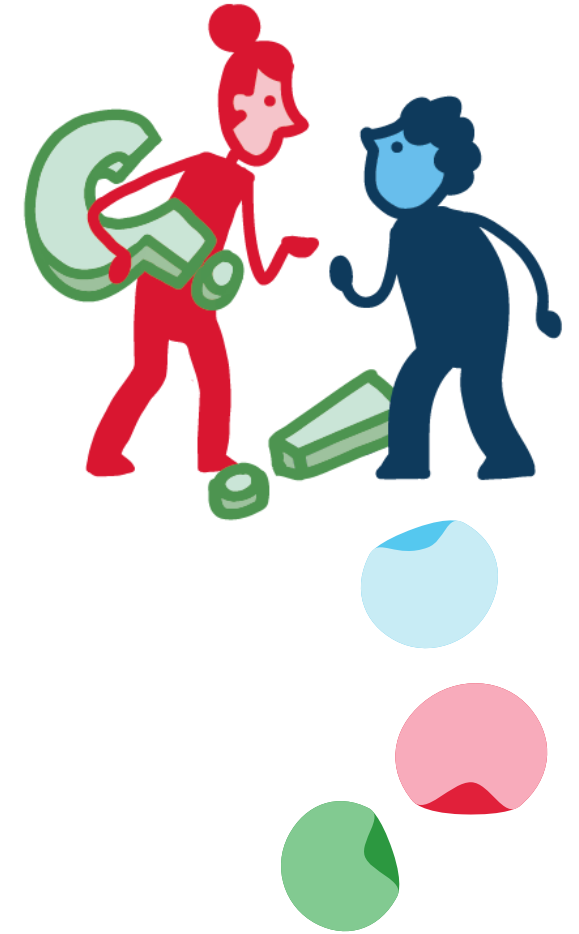


Alphen aan den Rijn

Belangrijke vraagstukken

Er is vooraf veel informatie opgehaald bij inwoners, externe partners en de gemeente. Onderstaande vraagstukken hebben mogelijk invloed op de leefomgeving.

- ❖ Participatie & armoede (schulden, werk en inkomen)
- ❖ Kansen voor jeugd
- ❖ Reconstructies
- ❖ Spelen en ontmoeten (speeltuinen en accommodaties)
- ❖ Energietransitie
- ❖ Verkeerssituatie als gevolg van gebiedsontwikkeling Gnephoek



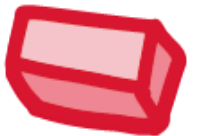
Wat moet er **blijven** en wat moet er **veranderen**?

Op deze vragen is er op de inwonersavond als volgt gereageerd.

- ❖ Gebiedsadviseurs zichtbaar en bereikbaar in de wijk
- ❖ Een groene omgeving
- ❖ De wijkagenten
- ❖ Weteringpark
- ❖ Sociale contacten
- ❖ Buurtpreventie
- ❖ Schapen en koeien op de dijk
- ❖ Voorzieningen voor de jeugd (overdekt voetballen en speeltoestellen)
- ❖ Buurthuizen



- ❖ Meer openbaar vervoer / betere verbinding
- ❖ Nieuwe wegen breed genoeg aanleggen
- ❖ Betere communicatie over plannen in de buurt
- ❖ Meer 30km zones
- ❖ Speelvoorzieningen voor jonge kinderen in Weteringpark
- ❖ Taalbarrière overbruggen
- ❖ Extra buurthuis Noorderbrink
- ❖ Meer georganiseerde inwoners en facilitering vanuit de gemeente
- ❖ Vergroten van het gebruik van buurtapp preventie



Belevingspeiling 2023

10.000 inwoners zijn uitgenodigd om deel te nemen aan de belevingspeiling; daarvan hebben er 2.260 deelgenomen (responspercentage 23%).

De meest opvallende resultaten gemeentebreed

- Belangrijkste problemen van de gemeente zijn: woningtekort, onderhoud groenvoorziening en parkeerproblemen
- OV: 6,3 - Schoonhouden openbaar gebied: 5,9 - Kwaliteit groenvoorziening: 6,1 (duidelijke verschillen per dorp of wijk in lijn met de ervaringen tijdens de inwonersavonden)
- Bruggen het vaakst als bron van opstoppingen in het verkeer; van de provinciale wegen geeft de N207 de meeste problemen
- Bijna tweederde van de inwoners is tevreden over de sport- en beweegmogelijkheden; de helft van de inwoners is tevreden met het aanbod van recreatieve fietsroutes en wandelroutes
- Overlast door te hard rijden in de buurt, onveilige kruispunten, onveilige fietspaden en gevaarlijk geparkeerde voertuigen
- Bijna 90% van de inwoners voelt zich medeverantwoordelijk voor de leefbaarheid in de buurt

