



Gebiedsagenda 2024-2027

Alphen West (Kerk en Zanen)

Welkom in Alphen West (Kerk en Zanen)

Omvangrijke forensenwijk met bijna 18.000 inwoners; veel gezinnen



Acht belangrijke kenmerken van het gebied

1. Een mooi buiten- en uitloopgebied Rietveld en met groen dat tot aan het centrum reikt
2. Themapark Archeon met landelijke aantrekkingskracht
3. De georganiseerde verbanden van mensen en de sociale kracht zijn buurtgebonden; niet op wijkniveau
4. Bijna driekwart van de woningen zijn koopwoningen; in het duurdere segment wonen veel tweeverdieners (die veelal overdag afwezig zijn of thuiswerken)
5. Centraal in de wijk ligt het Europapark waar de gevarieerde recreatie- en sportvoorzieningen intensief gebruikt worden door jong en oud
6. In de wijk zijn de nodige voorzieningen aanwezig zoals winkelcentrum De Atlas, buurthuis Kerk en Zanen, zes basisscholen en twee sportzalen en de nodige andere sportvoorzieningen/-verenigingen
7. Eenzaamheid en kwetsbaarheid onder bepaalde groepen inwoners is een aandachtspunt
8. De wijk kent een beperkte ontsluiting via het spoor en het bedrijventerrein

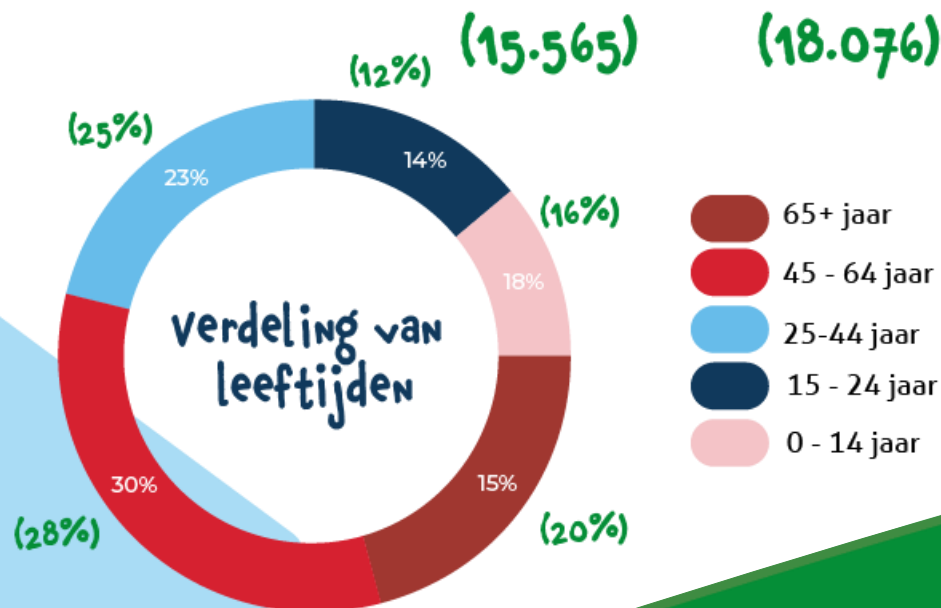
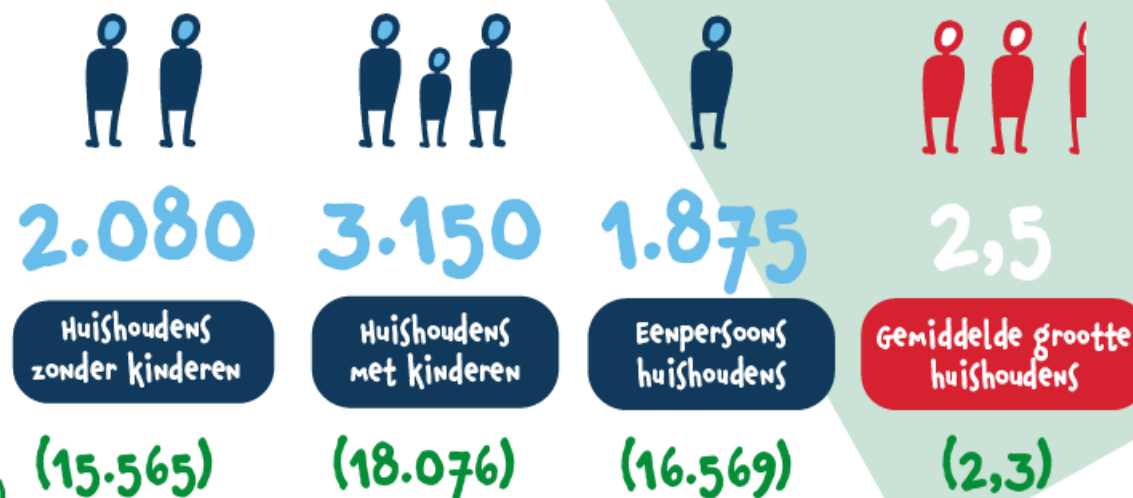
Onze wijk in feiten en cijfers

 = gemiddelde cijfers voor gemeente Alphen aan den Rijn



17.825
INWONERS
(114.182)

verdeling in huishoudens



Dit is Alphen West (Kerk en Zanen)

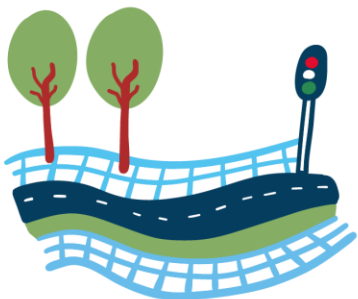
Cultuurhistorische kenmerken



Forensenwijk



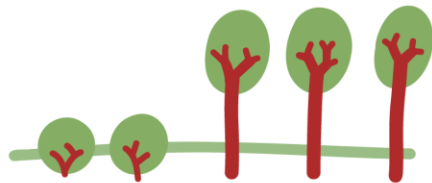
Rietveld polderlandschap



Groenblauwe infrastructuur



Archeon Museumpark



Europapark met skatebaan

Wat bindt ons?

4,53 km²



Goede uitstraling wijk



Leefbare initiatiefrijke woonomgevingen



4126 inwoners / km²



veel voorzieningen

De gebiedsagenda



Op de gebiedsagenda staan doelen voor de leefomgeving. Aan deze doelen werken inwoners en gemeente samen. De behoeften en ideeën van inwoners zijn de basis voor de gebiedsagenda. Zo voelen inwoners zich meer betrokken bij hun leefomgeving. Ze hebben ook meer invloed op hoe het eruitziet. Samen zorgen we ervoor dat er aandacht is voor wat belangrijk is in de buurt.

Voor alle dorpen en wijken in gemeente Alphen aan den Rijn is in 2023 de gebiedsagenda opgesteld. De gebiedsagenda is er voor vier jaar. De eerste agenda loopt van 2024 tot en met 2027. Ieder jaar gaan we met u in gesprek over de gebiedsagenda. Op deze manier bekijken we samen of aanpassingen nodig zijn.

Op de hoogte blijven van de gebiedsagenda?

[Plannen voor uw dorp of wijk](#)

Iets doen voor uw buurt?

Benader uw gebiedsadviseurs: [Gebiedsadviseur in uw buurt - Gemeente Alphen aan den Rijn](#)
of ga naar ['Iets voor uw wijk of buurt doen'](#)

Meer informatie over ontwikkelingen in uw wijk:

[Groenbeheer](#), [Verkeersprojecten \(reconstructies\)](#), [Bouwprojecten](#)

Melding doen?

Heeft u iets te melden over de openbare ruimte?

Denk aan zwerfafval, kapotte straatverlichting of een verzakte stoep.

Scan de QR code of kijk op de website: [Melding doen - Gemeente Alphen aan den Rijn](#)



Waar gaan we rekening mee houden?

Er zijn onderwerpen die in de hele gemeente aandacht hebben. Met gevoel voor verschillen in dorpen en wijken. Hier zijn gebiedsgerichte oplossingen voor nodig.

Woningbouw

Het bouwen van huizen voor starters en ouderen gaat niet snel genoeg om aan de behoeften te voldoen. Landelijk wordt er aan gewerkt om het bouwtempo hoger te maken. Tegelijkertijd is het een uitdaging om inwoners daar in mee te nemen. Dit met het oog op het gemeenschappelijk belang.

Energietransitie

In alle dorpen en wijken is er behoefte aan concrete informatie over wat er precies gaat gebeuren met de energieverandering. Het Rijk vraagt ons om in 2026 een plan te hebben over wanneer en hoe de overstap naar aardgasvrije verwarming concreet wordt gemaakt. Op dit moment zijn wij aan het onderzoeken welke bronnen er zijn en welke dorpen of wijken geschikt zijn voor een warmtenet. Wanneer het onderzoek is afgerond, is nog niet bekend en hangt af van diverse factoren. Naast het onderzoek dat loopt, zijn we continu op zoek naar mogelijkheden die bijdragen aan de energietransitie. Zo hebben we een breed aanbod om inwoners te stimuleren hun woning te isoleren en het energieverbruik te verlagen.

Dorps- en buurthuizen

Dorps- en buurthuizen zijn belangrijk voor de ontmoetingen. Dorps- en buurthuizen worden daarom verbeterd. Dit gebeurt enerzijds door inwoners duidelijk te vertellen wat er ter plekke te doen is. En anderzijds door de voorzieningen van deze plekken aantrekkelijker te maken. De betrokkenheid van inwoners is nodig voor succesvolle dorps- en buurthuizen.

Voorzieningen

Verschillende voorzieningen in dorpen en wijken (in het hele land) staan steeds meer onder druk. Er zijn geen makkelijke oplossingen voor. Het is belangrijk om hier regelmatig met de provincie en de inwoners over te praten.

Doelen voor onze leefomgeving

Samen met inwoners zijn voor ieder dorp of wijk doelen bepaald die zorgen voor een fijne leefomgeving. Vervolgens is bekeken wat daarvoor nodig en mogelijk is. Inwoners hebben per doel aangegeven welke onderwerpen prioriteit hebben.



Meer kansen creëren voor ontmoetingen tussen mensen



Verbeteren van de verkeersveiligheid in buurten



De buitenruimte in de woonomgeving mooier maken



Een groenere omgeving die uitnodigt om te bewegen en te ontspannen



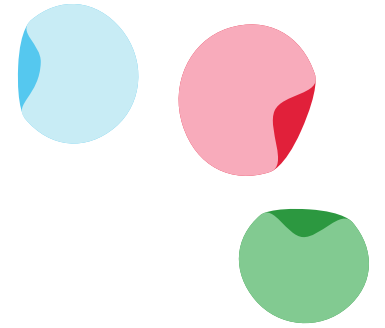
Beter bereikbaar maken van openbare voorzieningen



Meer duurzame voorzieningen in de buurt



De buitenruimte in de woonomgeving mooier maken

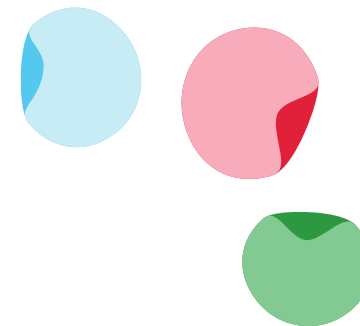


Vergroenen

- | | | |
|---|----------------------|---------|
| ➤ Onderzoeken mogelijkheden groenparticipatie voor meer groen en biodiversiteit bij het Europapark | Gemeente en inwoners | Q2 2024 |
| ➤ Onderzoeken of er meer groen op en rondom schoolpleinen Oude Wereld mogelijk is | Gemeente en scholen | Q2 2024 |
| ➤ Groenproject langs het water aan de achterzijde van de Kaninefatendreef | Gemeente en inwoners | 2024 |
| ➤ Verfraaien groenstrook Piet Mondriaanlaan | Gemeente en inwoners | 2024 |
| ➤ Quadriviumlaan nieuwe plantvakken
(geldt mogelijk ook voor reconstructies) | Gemeente | Q4 2025 |



Verbeteren van de verkeers-
veiligheid in buurten



Voetgangers en fietsers

- | | | |
|--|------------------------|-----------|
| ➤ Onderzoek doen naar paal in het midden van de ingang van winkelcentrum Atlas | Gemeente en winkeliers | Q1 2024 |
| ➤ Vroonhoevelaan, pilot High-Five, is een middel om kinderen meer op de fiets te laten komen door ze te belonen | Gemeente | 2024/2025 |
| ➤ Copepad fietsroute verbeteren | Gemeente | 2024/2025 |
| ➤ Europalaan - Laan der Continenten, aanpassen overweg voor fietsers in twee-richtingen | Gemeente | 2024/2025 |
| ➤ Antonie van Leeuwenhoekweg - fietspad tussen J. Keplerweg en rotonde Van Leeuwenhoekweg tweerichtingsverkeer | Gemeente | 2024/2025 |

Auto's

- | | | |
|---|----------|---------|
| ➤ Pilot éénrichtingsverkeer Vroonhoevelaan | Gemeente | Q3 2024 |
|---|----------|---------|



Meer kansen creëren voor ontmoetingen tussen mensen

Buurthuis De Oude Wereld

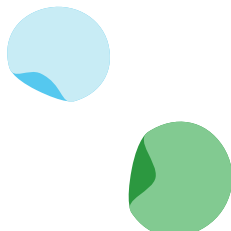
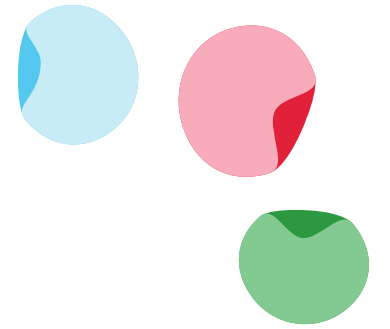
- De gemeente denkt samen met inwoners en maatschappelijke partners na over het toekomstgericht maken van het buurthuis
- Promoten van het buurthuis bij inwoners

Gemeente, Participe en wijkvereniging De Pionier

Q1 2024

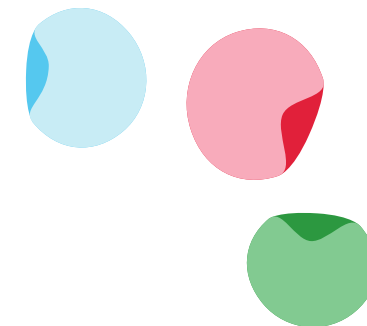
Wijkvereniging De Pionier, Participe en gemeente

Q1 2024





Meer duurzame voorzieningen
in de buurt



Duurzaam en groen

- De Lichtkring, tegelactie en workshop in de kerk
- Operatie Steenbreek: versteende tuinen laten verdwijnen

Gemeente en inwoners

Q2 2024

Gemeente en inwoners

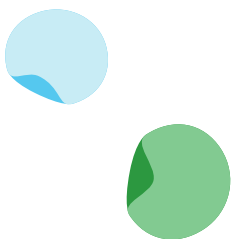
Q2 2024

Energietransitie

- Informatiebijeenkomst organiseren over de energietransitie in deze wijk

Gemeente

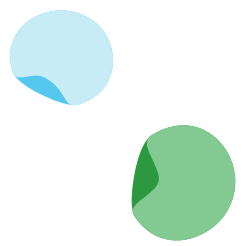
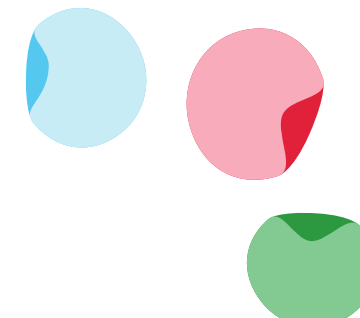
Q3 2024





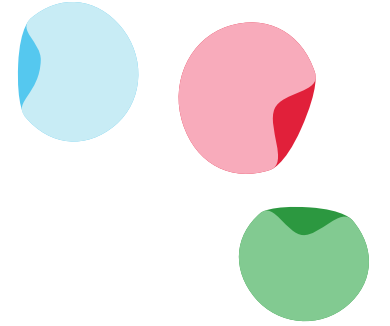
Beter bereikbaar maken van
openbare voorzieningen

Geen





Een groenere omgeving maken die uitnodigt om te bewegen en te ontspannen

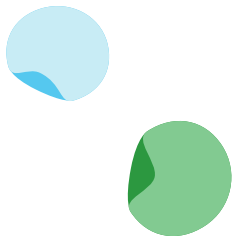


Europapark

- | | | |
|---|---------------------------------|------|
| ➤ Initiatief opzetten buurtsportvereniging | Alphen Vitaal en inwoners | 2024 |
| ➤ Vervangen skatebaan | | |
| ➤ Vervangen speelvoorzieningen | Gemeente en gebruikers | 2024 |
| ➤ Ruimte rondom tennisbaan voorzien van een schildering (onder voorbehoud) | Gemeente | 2024 |
| | Project Give me Five en Renault | 2024 |

Speeltuin Kloostertuinen en Perupark

- | | | |
|--|----------------------|---------|
| ➤ Selectie maken van groenstroken als mogelijke speeltuin voor Kloostertuinen | Gemeente en inwoners | Q1 2024 |
| ➤ Vervangen speelvoorziening Perupark | Gemeente en inwoners | 2024 |

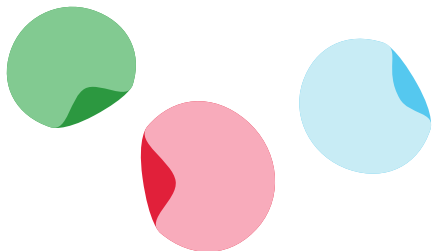


Hoe nu verder?

We blijven graag in contact met u over de gebiedsagenda. We delen regelmatig informatie op de gemeentewebsite. U vindt deze informatie via de website: [In de dorpen en wijken](#).

Ieder jaar organiseren we een inwonersavond in uw wijk. We bespreken dan de voortgang van de onderwerpen op de gebiedsagenda. We horen ook graag van u of er nieuwe belangrijke veranderingen zijn in de wijk. Als dat nodig is, passen we de gebiedsagenda daarop aan.

Bedankt voor uw bijdrage aan de gebiedsagenda. Samen maken wij uw wijk nóg mooier!



Terugblik op de genomen stappen
in 2023 voor de gebiedsagenda
Alphen West (Kerk en Zanen)



GEBIEDSGERICHT WERKEN

MET DE GEBIEDSAGENDA



1

GEBIEDSFOTO 1

Ophalen bij gemeente en netwerk
Beeld van dorp of wijk met:
• Karakteristieken
• Analyse bevolkingsgroepen
• Sterke/zwakke punten

2

GEBIEDSFOTO 2

Ophalen bij inwoners
• Signalen
• Behoeften
• Ideeën

3

GEBIEDSPROFIEL

Profiel toetsen aan:
• Gebiedsfoto 1 en 2
• Uitvoeringsprogramma college
• Programmabegroting
• Signalen
• Verbeterinitiatieven

4

GEBIEDSDOELEN

Maximaal 4 doelen
Kansen onderzoeken:
• Omgevingsvisie
• Inwoners
• Kracht van dorp/wijk

5

TOEKOMSTBEELD

Toetsen bij inwoners
• Gebiedsprofiel
• Gebiedsdoelen
• Prioriteiten voor de korte en middellange termijn

6

PRIORITEITEN

Prioriteiten vaststellen in:
• Producten
• Projecten
• Diensten
• Acties

7

JAARLIJKS UITVOERINGSPLAN

Doelen vertaald naar te behalen resultaten.
Rekening houdend met het geld en de middelen die nodig zijn.

INWONERS
CHECK



RELATIE TOT ROLLEN B&W
EN GEMEENTERAAD



JAN 2023

JUNI 2024

De inbreng van inwoners

Signalen, behoeften en ideeën van inwoners zijn op drie momenten meegenomen.

ONTWIKKELINGEN

VRAAGSTUKKEN

VERVOLG GEBIEDSAGENDA

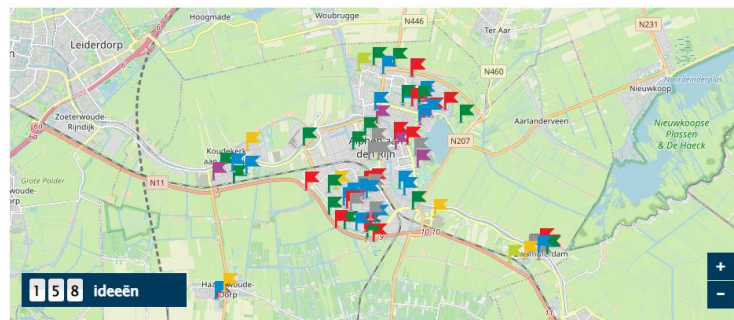


14 november 2023
Terugkomavond



Zomer 2023
Ideeën via website

28 juni 2023
Inwonersavond



SIGNALEN

BEHOEFTE

IDEEËN

Opbrengsten

KERK EN ZANEN

Inwonersavond, & website

uwdorpoewijk.alphenaandenrijn.nl



ONDERHOUD IN GEBIED

- Zorgvuldig zijn met kappen bomen en groenstroken bij Perupark
- Meer plantvlakken
- Oplossing voor glas en blikjes op de sportvelden
- Oplossing voor rommel na evenementen en kermis
- Plantsoen vergroten op hoek Madridsingel/Evenaar
- Plantenbakken Mexicostaat 36 opteuklen
- Inzet straatveegborstel op basis van aankondiging/afpraak
- Willen groenperkjies in beheer van inwoners Mexicostaat 20-40



GEBRUIK BUITENRUIMTE

- Maak van Kreekrugpad, Klimaatbos een losloop gebied (met opruimplicht) voor honden
- Laarzenpad langs het Weteringpad voor wandelaars
- Extra fietspad langs de Keplerweg
- Sterk&Samen: Een pakket ideeën vanuit een overkoepelend beeld hoe Kerk & Zanen aantrekkelijker wordt.
- Trappen aan beide uiteinden geluidswal N11
- Kreekrugpad niet afsluiten voor wandelen



VERKEER & VEILIGHEID

- Plantenbakken neerzetten op rijbanen
- Minder ruimte voor auto's en meer voor langzaam verkeer
- Berenklaauwen weghalen bij Dijk nummer 11
- Geen weg door het Zaanse Rietveld
- Er wordt te hard gereden op de woonerven
- Autoluw maken wijk door terugbrengen snelheidsregime
- Bij kruising rotonde Evenaar/Amerikalaan/ Spanjesingel wordt nog steeds te hard gereden
- Toegang Atlas onveilig voor verkeer
- Aparte ingang maken bij Atlas voor fietsers en voetgangers
- Versmal Zuiderkeerkring ter hoogte van Costaricastraat
- Van Zonedouw een woonerf maken
- Hek plaatsen bij brug Spanjesingel oversteek
- Parkeerbelemmeringen bedrijfsauto's en bestelauto's
- Bewustzijnsvergroting snelheid in de wijk
- Meer aandacht voor fietsvrije wandelpaden
- P. Mondriaanlaan verkeersveiliger maken
- Snelheids beperkende maatregelen Afrikalaan
- Voetgangersbruggetje copernicuslaan /groene vinger 15km zone afdwingen Kloosteruinen
- Afrikalaan 30km per uur
- Afrit met Fly-over Alphen west Leidse Schouw
- Australielaan: 30km-zone en meer groen
- Auto te gast zone bij scholen Kerk en Zanen
- Eenrichtingsverkeer Evenaar
- Kruising Noorderkeerkring- Provinciepassage veiliger
- Snelheid automobilisten Nobbertijnenlaan
- Stopbord afrit N11 Rietveldsepad vanuit Leiden
- Voetgangers brug over N11
- Zebrapad Vroonhoevelaan



DUURZAAMHEID

- Begeleiding bij voorlichting en gebruik deelmobiliteit
- Aanleg van een straatmoestuin in het Perupark
- Meer laadpalen
- Minder tegels en bestrating; vergroening
- Moestuin 'de groene vinger' voldoet aan behoefte; blijf dit steunen/stimuleren
- Klimaatbos voorziet (ook) in een grote behoefte
- Beter wateropvang bij zware regenval
- Meer helderheid over nieuw energiesysteem; wordt het individueel of een collectief?
- Wanneer en waar komen laadpalen?
- Meer groene schoolpleinen
- Subsidies en faciliteiten voor duurzaamheids-initiatieven



WAT WILLEN WE NIET

- Variant Noord door het Zaanse Rietveld; desastreus voor Kerk en Zanen



WAT WILLEN WE ZEKER!

- Behoud van zicht op de open polder



DAGELIJKSE LEEFVOORZIENINGEN

- Meer supermarkten
- Een meer toekomstgericht buurthuis
- Veilig hondenlosloopegebied aan het Weteringpad of langs de J.Keplerweg
- Extra supermarkt

GROEN & SCHOON

- Huishoudens keuze bieden in afvalbakken (groen, papier, pmd)
- Duizendknoop (invasieve plant) bestrijden bij de geluidswal aan de N11
- Glas/Papiercontainer hoek Polderpeil/Afrikalaan
- Grondcontainers tussen 22 en 07 uur dicht op de hoek Lisdoode/Zonedouw
- Aanplanten van bloembollen en vaste planten bij de entrees van het Europapark
- Verangen eikenbomen evenaar (Europapark deel)
- Blikjes voor het maaien uit het gras verwijderen
- Hondenpoep verplicht opruimen Amerikalaan

ONTMOETEN & VERBINDEN

- Een website met de activiteiten van het buurtcentrum
- Activiteitgerichte ruimtes in Buurthuis Kerk & Zanen



SPELEN

- Bankje bij speeltuin Mexicostaat
- Bankje bij speeltuin Perupark
- Heuvels speeltuin Perupark zijn onveilig
- Speeltuintje voor jonge en oudere kinderen bij Perupark
- Speeltuin Kloosteruinen
- Dichte doeltjes op grasveld Perupark
- Laat de buurt meebeslissen in opknappen Perupark



OVERLAST

- Ondanks verbodsborden nog veel honden in Perupark
- Onveilig gevoel op parkeerplaats Zaanse Rietveld
- Te weinig handhaving bij blauwe zone rond station en op de Azielaan
- Meer controle op alles wat zich afspeelt bij Weteringpad
- Weghalen overkapping bij de bloemenwinkel (Atlas)
- Bij Rietveld meer lantaarns plaatsen
- Vrije liggende fietspaden langs de Afrikalaan en Amerikalaan



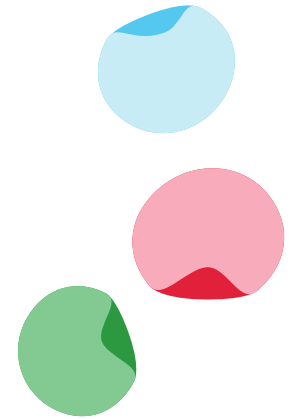
RECREATIE

- Wandelpaden Perupark opknappen
- Voldoende waterpompen in het Europapark
- Beter benutten strandpark Europapark
- Blauwalg bestrijden strand Europapark
- Sportgedeelte Europapark vernieuwen
- Schelpenpad langs Amerikalaan 15 is verrijking
- Steigertjes om het water toegankelijk te maken
- Aantal wandelroutes uitbreiden

Belangrijke vraagstukken

Er is vooraf veel informatie opgehaald bij inwoners, externe partners en de gemeente. Onderstaande vraagstukken hebben mogelijk invloed op de leefomgeving.

- ❖ Toekomstgericht maken buurthuis Kerk en Zanen
- ❖ Reconstructies
- ❖ Speelvoorziening in de wijk Kloostertuinen en bij Perupark
- ❖ Ontwikkelingen Europapark
- ❖ (Her) Inrichting speeltuinen
- ❖ Vergroening in de wijk
- ❖ Verkeerssituatie in de wijk (o.a. de Atlas/Amerikalaan)
- ❖ Energietransitie



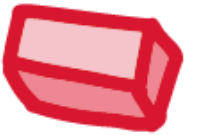
Wat moet er **blijven** en wat moet er **veranderen**?

Op deze vragen is er op de inwonersavond als volgt gereageerd:

- ❖ Mooi buitengebied
- ❖ De Groene Vinger met de wijktuin
- ❖ Open landschap
- ❖ Winkelcentrum met diversiteit van winkels
- ❖ Weteringpad als wandelgebied en fietsstrook
- ❖ Archeon
- ❖ Het station



- ❖ Verkeerssituaties zoals Amerikalaan, ontsluitingsweg achter Archeon en kruising fietspad naar Zaanse Rietveld met N11
- ❖ Speelvoorziening in de wijk Kloostertuinen
- ❖ Verkeersdrempels wel/niet?
- ❖ Het bord zangfietspad aan het Ravelijnpad moet terug
- ❖ Ander geluid door een andere insteek via Initiatief Kerkenzanen.nl (Insta en website)
- ❖ Gedrag en gedragsbeïnvloeding met betrekking tot verkeer



Belevingspeiling 2023

10.000 inwoners zijn uitgenodigd om deel te nemen aan de belevingspeiling; daarvan hebben er 2.260 deelgenomen (responspercentage 23%).

De meest opvallende resultaten gemeentebreed

- Belangrijkste problemen van de gemeente zijn: woningtekort, onderhoud groenvoorziening en parkeerproblemen
- OV: 6,3 - Schoonhouden openbaar gebied: 5,9 - Kwaliteit groenvoorziening: 6,1 (duidelijke verschillen per dorp of wijk in lijn met de ervaringen tijdens de inwonersavonden)
- Bruggen het vaakst als bron van opstoppingen in het verkeer; van de provinciale wegen geeft de N207 de meeste problemen
- Bijna tweederde van de inwoners is tevreden over de sport- en beweegmogelijkheden; de helft van de inwoners is tevreden met het aanbod van recreatieve fietsroutes en wandelroutes
- Overlast door te hard rijden in de buurt, onveilige kruispunten, onveilige fietspaden en gevaarlijk geparkeerde voertuigen
- Bijna 90% van de inwoners voelt zich medeverantwoordelijk voor de leefbaarheid in de buurt

