An aerial photograph of a town situated along a river. The town is densely packed with buildings, mostly residential, with a mix of roof colors. A prominent road or canal runs diagonally through the town. The river flows along the bottom and right sides of the town. Beyond the town, there are large, green agricultural fields, some with distinct patterns of crops or irrigation. The overall scene is a blend of urban development and rural landscape.

Gebiedsagenda 2024-2027

Koudekerk aan den Rijn

Welkom in Koudekerk aan den Rijn

Een dorp met een landelijke uitstraling met ruim 4.000 inwoners op 2,9 km²



Zeven belangrijke kenmerken van het gebied

1. Beeldbepalend is de hoofdontsluiting (als lint) van de Hondsdijk, Dorpsstraat en Hoogewaard
2. De vergrijzing van het dorp
3. Aanwezigheid industrieterrein met grote impact op directe leefomgeving
4. Inwoners zijn trots op hun dorp en denken en doen mee
5. Er bestaat een sterke sociale infrastructuur; blijkt uit het bloeiende verenigingsleven dat grotendeels draait op de actieve inbreng van vrijwilligers
6. Eigen voorzieningen
7. Er is een klein winkelcentrum dat onder druk staat

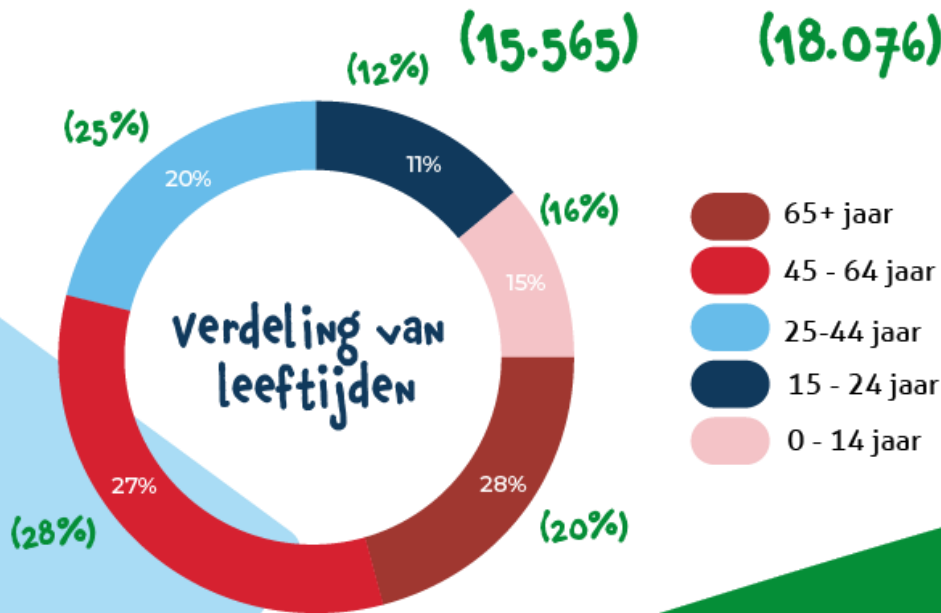
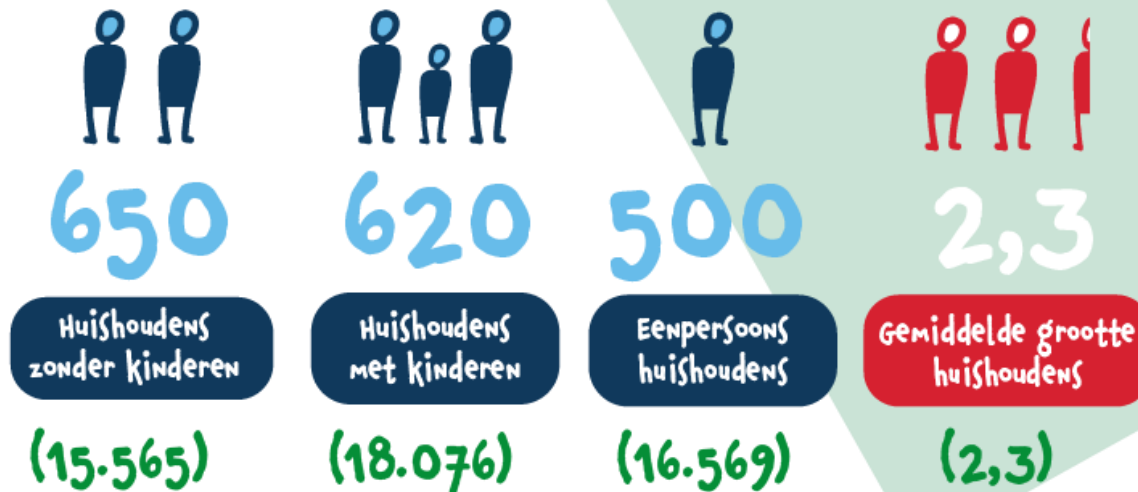
 = gemiddelde cijfers voor gemeente ALPHEN aan den Rijn

Ons dorp in feiten en cijfers



4.120
INWONERS
(114.182)

verdeling in huishoudens



Dit is Koudekerk aan den Rijn

Cultuurhistorische kenmerken



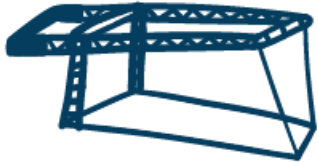
Lindorp



Industrieterrein Hoogwaard



Kastelen



Koudekerkse Brug (ophaalbrug)



Landelijke en centrale ligging



Hofstedepark

Wat bindt ons?



veiligheid



Groene woonomgeving



407 inwoners / km²



veel actieve vrijwilligers

De gebiedsagenda



Op de gebiedsagenda staan doelen voor de leefomgeving. Aan deze doelen werken inwoners en gemeente samen. De behoeften en ideeën van inwoners zijn de basis voor de gebiedsagenda. Zo voelen inwoners zich meer betrokken bij hun leefomgeving. Ze hebben ook meer invloed op hoe het eruitziet. Samen zorgen we ervoor dat er aandacht is voor wat belangrijk is in de buurt.

Voor alle dorpen en wijken in gemeente Alphen aan den Rijn is in 2023 de gebiedsagenda opgesteld. De gebiedsagenda is er voor vier jaar. De eerste agenda loopt van 2024 tot en met 2027. Ieder jaar gaan we met u in gesprek over de gebiedsagenda. Op deze manier bekijken we samen of aanpassingen nodig zijn.

Op de hoogte blijven van de gebiedsagenda?

[Plannen voor uw dorp of wijk](#)

Iets doen voor uw buurt?

Benader uw gebiedsadviseurs: [Gebiedsadviseur in uw buurt - Gemeente Alphen aan den Rijn](#)
of ga naar ['Iets voor uw wijk of buurt doen'](#)

Meer informatie over ontwikkelingen in uw wijk:

[Groenbeheer](#), [Verkeersprojecten \(reconstructies\)](#), [Bouwprojecten](#)

Melding doen?

Heeft u iets te melden over de openbare ruimte?

Denk aan zwerfafval, kapotte straatverlichting of een verzakte stoep.

Scan de QR code of kijk op de website: [Melding doen - Gemeente Alphen aan den Rijn](#)



Waar gaan we rekening mee houden?

Er zijn onderwerpen die in de hele gemeente aandacht hebben. Met gevoel voor verschillen in dorpen en wijken. Hier zijn gebiedsgerichte oplossingen voor nodig.

Woningbouw

Het bouwen van huizen voor starters en ouderen gaat niet snel genoeg om aan de behoeften te voldoen. Landelijk wordt er aan gewerkt om het bouwtempo hoger te maken. Tegelijkertijd is het een uitdaging om inwoners daar in mee te nemen. Dit met het oog op het gemeenschappelijk belang.

Energietransitie

In alle dorpen en wijken is er behoefte aan concrete informatie over wat er precies gaat gebeuren met de energieverandering. Het Rijk vraagt ons om in 2026 een plan te hebben over wanneer en hoe de overstap naar aardgasvrije verwarming concreet wordt gemaakt. Op dit moment zijn wij aan het onderzoeken welke bronnen er zijn en welke dorpen of wijken geschikt zijn voor een warmtenet. Wanneer het onderzoek is afgerond, is nog niet bekend en hangt af van diverse factoren. Naast het onderzoek dat loopt, zijn we continu op zoek naar mogelijkheden die bijdragen aan de energietransitie. Zo hebben we een breed aanbod om inwoners te stimuleren hun woning te isoleren en het energieverbruik te verlagen.

Dorps- en buurthuizen

Dorps- en buurthuizen zijn belangrijk voor de ontmoetingen. Dorps- en buurthuizen worden daarom verbeterd. Dit gebeurt enerzijds door inwoners duidelijk te vertellen wat er ter plekke te doen is. En anderzijds door de voorzieningen van deze plekken aantrekkelijker te maken. De betrokkenheid van inwoners is nodig voor succesvolle dorps- en buurthuizen.

Voorzieningen

Verschillende voorzieningen in dorpen en wijken (in het hele land) staan steeds meer onder druk. Er zijn geen makkelijke oplossingen voor. Het is belangrijk om hier regelmatig met de provincie en de inwoners over te praten.

Doelen voor onze leefomgeving

Samen met inwoners zijn voor ieder dorp of wijk doelen bepaald die zorgen voor een fijne leefomgeving. Vervolgens is bekeken wat daarvoor nodig en mogelijk is. Inwoners hebben per doel aangegeven welke onderwerpen prioriteit hebben.



Meer kansen creëren voor ontmoetingen tussen mensen



Verbeteren van de verkeersveiligheid in buurten



Een groenere omgeving die uitnodigt om te bewegen en te ontspannen



De buitenruimte in de woonomgeving mooier maken



Meer duurzame voorzieningen in de buurt



Beter bereikbaar maken van openbare voorzieningen



De buitenruimte in de woonomgeving mooier maken

Ontwikkeling dorp

- **Visie opstellen dorpsstructuur (groen, wonen, verkeer en bedrijvigheid)**

Gemeente, dorpsoverleg en inwoners

2024

Vergroenen

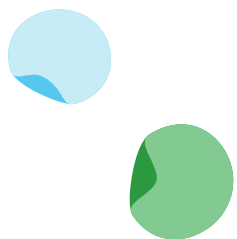
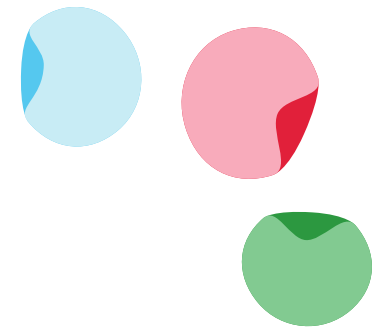
- **Groene omzoming bedrijventerrein**
- **Vergroening bedrijventerrein**

Gemeente

2023-2024

Gemeente

Q1 2024

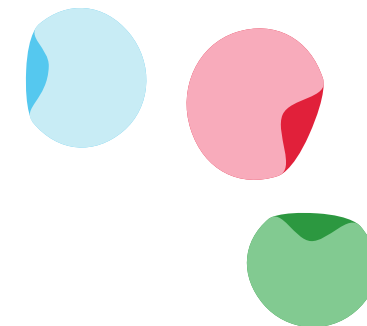




Verbeteren van de verkeers-
veiligheid in buurten

Verkeersveiligheid

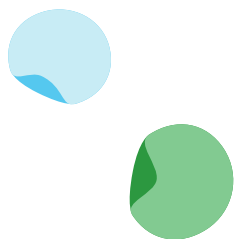
- | | |
|--|----------|
| ➤ Vervangen, saneren en het schoonmaken van verkeersborden | Gemeente |
| ➤ Onderhoud aan de Koudekerksebrug | Gemeente |
| ➤ Inrichting gebiedsontsluitingsweg 30 km/u Hondsdijk | Gemeente |



2024

2025

2026





Een groenere omgeving maken die uitnodigt om te bewegen en te ontspannen

Voedselbos

- Aanleg voedselbos groene omzoming Lagewaard

Gemeente

Q3 2024

Spelen

- Aanleg speeltoestel schoolplein van samenwerkingschool (SWS) Meerwaarde (safety-safe display)

Gemeente

2024



Beter bereikbaar maken van openbare voorzieningen

Informatievoorziening

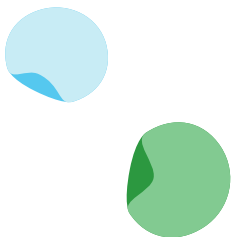
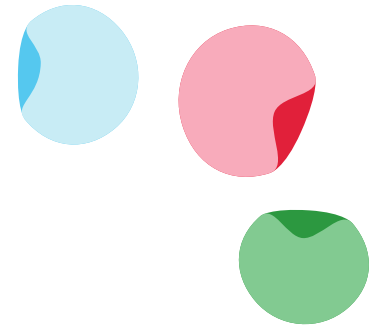
- AED's in kaart brengen via het platform Wijkconnect en up to date houden
- Evalueren dorpsplatform:
<https://www.wijkconnect.com/alphen-aan-den-rijn/koudekerk-aan-den-rijn>

Inwoners en gemeente

Q1 2024

Dorpsoverleg met gemeente

2026





Meer kansen creëren voor ontmoetingen tussen mensen

Jongeren

- **Onderzoek de behoefte bij jongeren voor ontmoetingen onderling**

Dorpsoverleg en gemeente

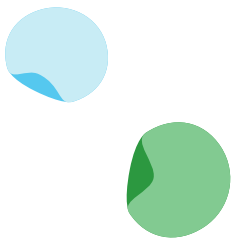
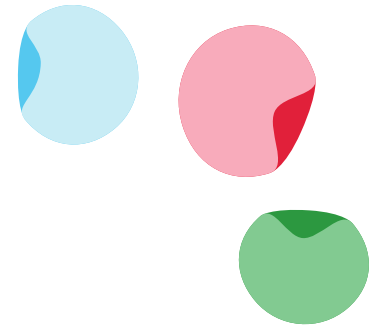
Q2 2024

Cultuur

- **Onderzoek facilitering culturele activiteiten met inzet van Hazerswoude-Rijndijk en Koudekerk aan den Rijn**

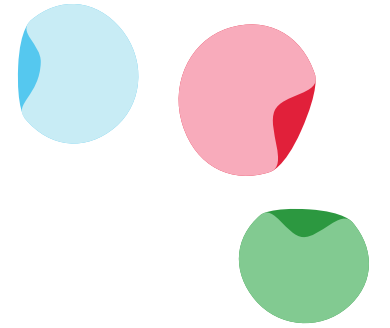
Dorpsoverleggen en gemeente

Q2 2024





Meer duurzame voorzieningen
in de buurt

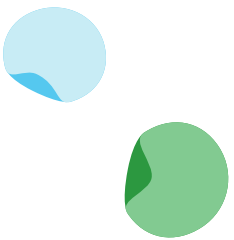


Duurzaam en groen

➤ **Operatie Steenbreek: versteende tuinen laten verdwijnen**

Gemeente en inwoners

2024

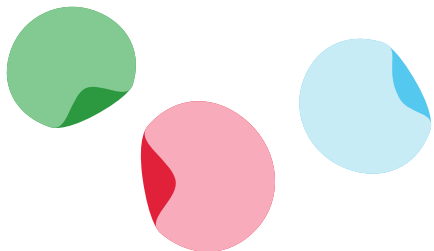


Hoe nu verder?

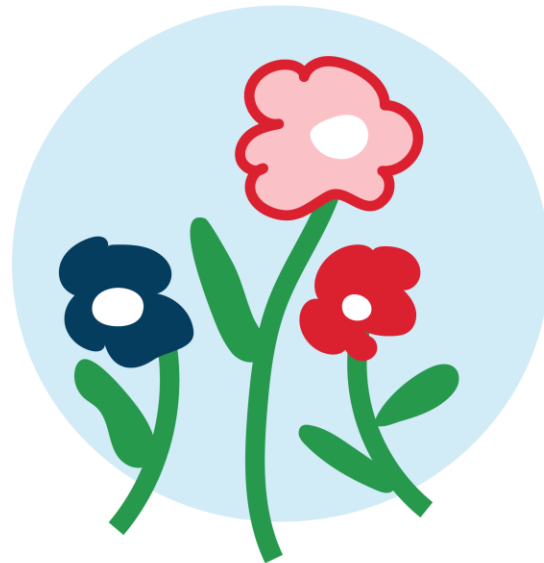
We blijven graag in contact met u over de gebiedsagenda. We delen regelmatig informatie op de gemeentewebsite. U vindt deze informatie via de website: [In de dorpen en wijken](#).

Ieder jaar organiseren we een inwonersavond in uw dorp. We bespreken dan de voortgang van de onderwerpen op de gebiedsagenda. We horen ook graag van u of er nieuwe belangrijke veranderingen zijn in het dorp. Als dat nodig is, passen we de gebiedsagenda daarop aan.

Bedankt voor uw bijdrage aan de gebiedsagenda. Samen maken wij uw dorp nóg mooier!



Terugblik op de genomen stappen in 2023 voor de gebiedsagenda Koudekerk aan den Rijn



GEBIEDSGERICHT WERKEN

MET DE GEBIEDSAGENDA



1

GEBIEDSFOTO 1

Ophalen bij gemeente en netwerk
Beeld van dorp of wijk met:
• Karakteristieken
• Analyse bevolkingsgroepen
• Sterke/zwakke punten

2

GEBIEDSFOTO 2

Ophalen bij inwoners
• Signalen
• Behoeften
• Ideeën

3

GEBIEDSPROFIEL

Profiel toetsen aan:
• Gebiedsfoto 1 en 2
• Uitvoeringsprogramma college
• Programmabegroting
• Signalen
• Verbeterinitiatieven

4

GEBIEDSDOELEN

Maximaal 4 doelen
Kansen onderzoeken:
• Omgevingsvisie
• Inwoners
• Kracht van dorp/wijk

5

TOEKOMSTBEELD

Toetsen bij inwoners
• Gebiedsprofiel
• Gebiedsdoelen
• Prioriteiten voor de korte en middellange termijn

6

PRIORITEITEN

Prioriteiten vaststellen in:
• Producten
• Projecten
• Diensten
• Acties

7

JAARLIJKS UITVOERINGSPLAN

Doelen vertaald naar te behalen resultaten.
Rekening houdend met het geld en de middelen die nodig zijn.

INWONERS
CHECK

RELATIE TOT ROLLEN B&W
EN GEMEENTERAAD

JAN 2023

JUNI 2024

De inbreng van inwoners

Signalen, behoeften en ideeën van inwoners zijn op drie momenten meegenomen.

ONTWIKKELINGEN

VRAAGSTUKKEN

VERVOLG GEBIEDSAGENDA

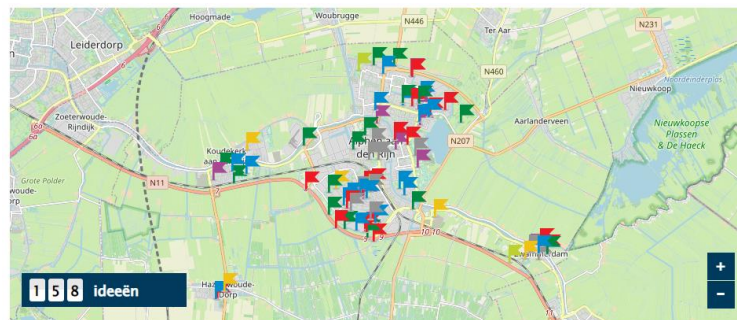


17 oktober 2023
Terugkomavond



5 juni 2023
Inwonersavond

zomer 2023
Ideeën via website



SIGNALEN

BEHOEFTE

IDEËN



Opbrengsten

KOUDEKERK AAN DEN RIJN

Inwonersavond, website & dorpsenquête

uwdorpfwijk.alphenaandenrijn.nl



ONDERHOUD IN GEBIED

- Groene afscheiding bij het industrieterrein
- Muurtjes Koudekerksebrug repareren
- Koudekerk rollatorproof
- Speeltuin beter maaien



ONTMOETEN

- Openbare drinkwatervoorzieningen
- Bruggetje en picknicktafel Hofstedelaan/Wagerwaard
- Jeugdthunk creëren



SPELEN

- Trimbaan in het park



RECREATIE

- Steigertjes langs park en picknickplekken



DAGELIJKE LEEFVOORZIENINGEN

- Gemengde wijken bouwen (koop en sociale huur)
- Woningen op terrein Rijschans
- Pinautomaat neerzetten
- Plek voor postvoorzieningen
- Woningbouw op vrijkomend terrein Rijschansschool



ZORGVERLENING

- AED's in kaart brengen op KoudekerkConnect



VERKEER

- Voorsorteevak voor fietsers op de Koudekerksebrug
- Fietsverkeerslicht met voorrangregeling op Koudekerksebrug
- Knipperlicht bij overgang fietspad kruising Hoogewaard/Weidedreef
- Landlustweg is onoverzichtelijk en gevaarlijk
- Fietsdrempel op Landlustweg om snelheid te remmen
- Veilig lopen op de Hoogewaard mogelijk maken
- Parkeren op bochten tegengaan
- Bij smalle straten de stoepranden geel markeren



DUURZAAMHEID

- Regels opstellen tegen het van volbouwen van tuinen
- Actie steenbreek opzetten
- Eetbare planten
- Zonnepanelen koppelen aan de MFA
- Meer woningen binnen bestaande bebouwing
- Meer woningen combineren in boerderijen
- Informatie geven over de status van de E-transitie
- Oplossingen voor laadkabels op het trottoir



GEMEENTELIJKE DIENSTEN

- Vlot vergunningsproces Festival Lagewaard
- Inspecties bij provinciale laad- en losplaats (milieu & veiligheid)



WAT MISSEN WE?

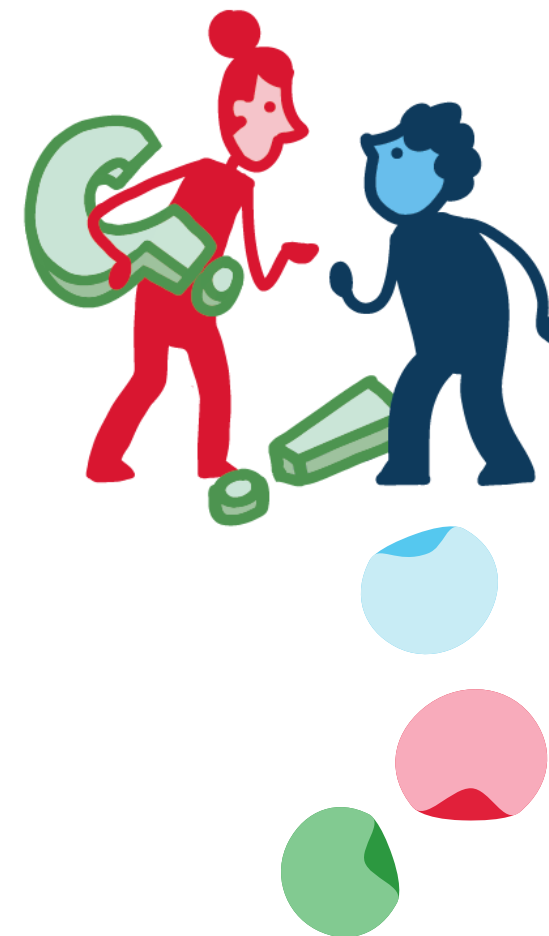
- Coördinatie bij vestigingen industrieterrein
- OV naar het ziekenhuis



Belangrijke vraagstukken

Er is vooraf veel informatie opgehaald bij dorpsoverleg (toekomstvisie), inwoners, externe partners en de gemeente. Onderstaande vraagstukken hebben mogelijk invloed op de leefomgeving.

- ❖ Ontwikkeling Oog van Koudekerk/bedrijventerrein
 - Groene omzoming bedrijventerrein
 - Laad- en loswal provincie
- ❖ Wonen op maat
- ❖ Energietransitie
- ❖ Toenemende dementie
- ❖ Opknappen Koudekerkse brug
- ❖ Behoud en toegankelijkheid basisvoorzieningen
- ❖ Reconstructies: planning en project Dorpsstraat
- ❖ Behoud van het open zicht op het landschap



Wat moet er **blijven** en wat moet er **veranderen**?

Op deze vragen is er op de inwonersavond als volgt gereageerd.

- ❖ Winkels (help elkaar koop lokaal) Zwembad
- ❖ Speelplek voor kinderen
- ❖ Sportverenigingen
- ❖ Dorpshuis De Ridderhof
- ❖ Kinderopvang
- ❖ Combinatie van wonen en buitenruimte
- ❖ Rhijndael
- ❖ Cultuurhistorisch lint
- ❖ Landschappelijk karakter
- ❖ Groene Hart Koerier
- ❖ OV
- ❖ Huisartsenpost + apotheek
- ❖ Café De Hoek



- ❖ Kwaliteit van wegen en trottoirs – zeer slecht (Bedrijven die glasvezel in straat zijn hier debet aan)
- ❖ Verkeerssituatie Landlustweg en Koudekerkse brug aanpassen
- ❖ Door de afwezigheid van de Albert Heijn, wordt er een pinautomaat en PostNL gemist.
- ❖ Aanrijroute en verkeerssnelheid Hoogewaard verbeteren



Belevingspeiling 2023

10.000 inwoners zijn uitgenodigd om deel te nemen aan de belevingspeiling; daarvan hebben er 2.260 deelgenomen (responspercentage 23%).

De meest opvallende resultaten gemeentebreed

- Belangrijkste problemen van de gemeente zijn: woningtekort, onderhoud groenvoorziening en parkeerproblemen
- OV: 6,3 - Schoonhouden openbaar gebied: 5,9 - Kwaliteit groenvoorziening: 6,1 (duidelijke verschillen per dorp of wijk in lijn met de ervaringen tijdens de inwonersavonden)
- Bruggen het vaakst als bron van opstoppingen in het verkeer; van de provinciale wegen geeft de N207 de meeste problemen
- Bijna tweederde van de inwoners is tevreden over de sport- en beweegmogelijkheden; de helft van de inwoners is tevreden met het aanbod van recreatieve fietsroutes en wandelroutes
- Overlast door te hard rijden in de buurt, onveilige kruispunten, onveilige fietspaden en gevaarlijk geparkeerde voertuigen
- Bijna 90% van de inwoners voelt zich medeverantwoordelijk voor de leefbaarheid in de buurt

