

An aerial photograph of a rural landscape. The scene is dominated by vibrant green agricultural fields, some of which are divided into long, narrow strips. A network of canals and ditches crisscrosses the landscape, particularly visible in the lower right and middle sections. A small village or farmstead is nestled in the center, featuring several buildings, a cluster of trees, and a winding path. The overall impression is one of a well-maintained, productive rural area.

Gebiedsagenda 2024-2027 Aarlanderveen

Welkom in Aarlanderveen

Lintdorp met een authentiek dorps karakter.

“Het is kleinschalig, groen, rustig en levendig tegelijkertijd. Niet voor niets is het uitgeroepen tot één van de dertien kroonjuwelen van de provincie Zuid-Holland.

De onderlinge band is sterk, de inwoners vormen een hechte gemeenschap. Mensen willen hier nooit meer weg. Het unieke karakter van Aarlanderveen is echter niet genoeg om het dorp ook in de toekomst even mooi en leefbaar te houden. Tijden veranderen, en daarmee ook de opgaven. Die opgaven zijn niet mis. Zo is er, net als in de rest van Nederland, onder meer behoefte aan meer huizen. En tegelijkertijd kan er niet onbeperkt worden gebouwd. De vergrijzing in Nederland neemt toe. Door de jaren heen is het inwonersaantal in Aarlanderveen redelijk stabiel gebleven, sinds de laatste jaren zien we een lichte toename. De middenstand is zo goed als verdwenen; voor de meeste boodschappen zijn inwoners aangewezen op dorpen in de omgeving. Er is één school met een beperkt aantal leerlingen. Dit soort trends raken ons allemaal en hebben effect op de leefbaarheid. Om Aarlanderveen ook voor de toekomst mooi en leefbaar te houden, was een nieuwe dorpsvisie nodig. Deze is samen met gemeente en inwoners in 2023 opgesteld.”

Dorpsvisie Aarlanderveen – december 2023



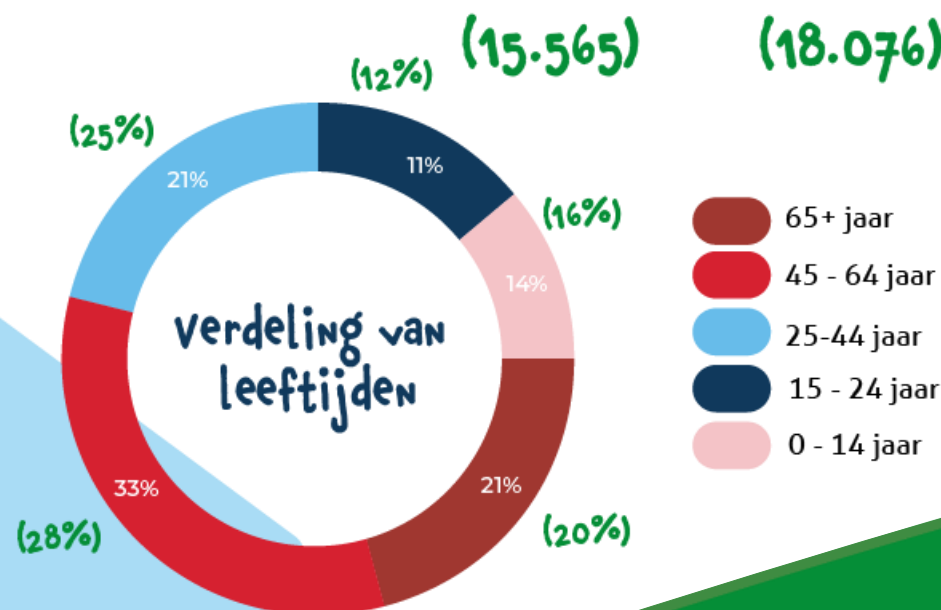
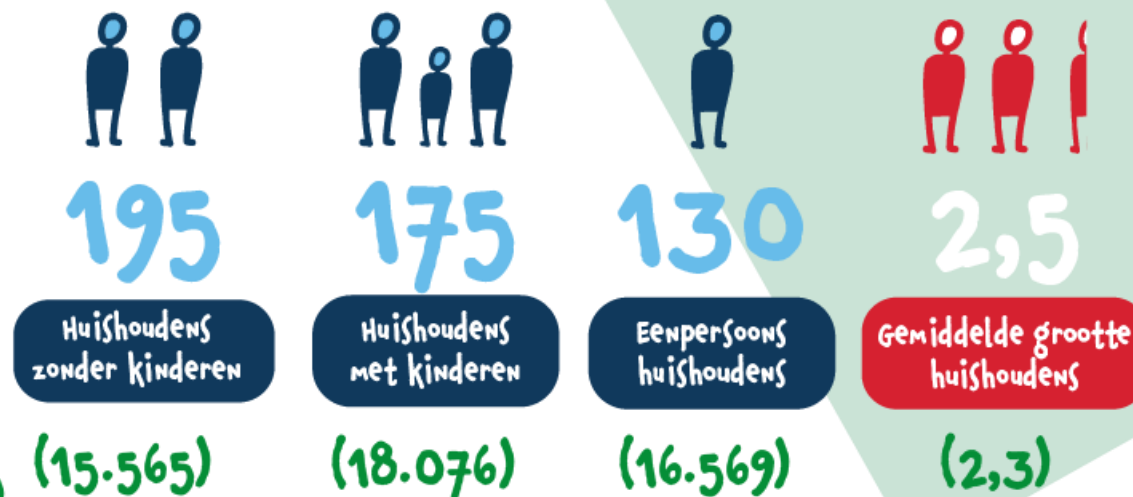
Feiten en cijfers Aarlanderveen

 = gemiddelde cijfers voor gemeente Alphen aan den Rijn



1.185
INWONERS
(114.182)

verdeling in huishoudens



Cultuurhistorische kenmerken



Kroonjuweel



Molenviergang



Nieuwkoopse plassen/polder



Agrarisch dorp



Lintdorp

Dit is Aarlanderveen



dorpse karakter

Wat bindt ons?



Gemeenschapsgevoel



Rust



veiligheid



Van dorpsvisie naar gebiedsagenda

De gemeente Alphen aan den Rijn werkt samen met inwoners en partners aan een gebiedsgerichte benadering van alle dorpen en wijken.



In 2023 is een uitgebreid participatieproces doorlopen met gemeente en inwoners van Aarlanderveen. Het resultaat hiervan is de dorpsvisie Aarlanderveen. Met het vaststellen van alle gebiedsagenda's wordt ook de dorpsvisie vastgesteld. Op de gebiedsagenda van Aarlanderveen staat voor de komende jaren het uitwerken van de vijf uitdagingen uit de dorpsvisie centraal.

De dorpsvisie omvat een aantal thema's, die gezamenlijk het gebiedsprogramma vormen. De uitwerking hiervan vormt de jaarlijkse gebiedsagenda.

Het uitgangspunt is dat inwoners en de gemeente hierover doorlopend in gesprek blijven. Met elkaar en met de partners waarmee de gemeente samenwerkt, zoals de overheid, verenigingen, belangengroepen en instanties.

Werkgroepen

Inwoners, partners en gemeente werken inhoudelijk samen aan de vijf uitdagingen van de dorpsvisie; het helpt de juiste keuzes te maken en acties uit te zetten voor een duurzame langetermijnontwikkeling van Aarlanderveen.



Voor de volgende uitdagingen zijn werkgroepen opgesteld. In de dorpsvisie en op de volgende slide staan de handvatten voor het vervolg.

- 1. Bouwen en wonen**
- 2. Verbinding en saamhorigheid**
- 3. Recreatie en toerisme**
- 4. Voorzieningen**
- 5. Verenigingen en accommodaties**

Leden van de werkgroepen gaan het komende jaar aan de slag om de uitdagingen en de handvatten voor het vervolg uit te werken. Jaarlijks worden in het najaar de vorderingen gepresenteerd aan het dorp.



BOUWEN EN WONEN

Maatschappelijke trends: vergrijzende bevolking, prijs woningbouw

Wens: betaalbare woningen voor een diverse samenstelling van Aarlanderveen

Top 3 handvatten dorpsvisie:

Ruimtelijke verkenning locaties voor bouw betaalbare woningen	Gemeente i.s.m. inwoners/werkgroep en provincie
Bouwregels opstellen (binnen Omgevingswet)	Gemeente
Met de woningcorporatie prestatieafspraken maken over doelgroepen	Gemeente/corporatie/B elangenvereniging Aarlanderveen (dorp)



VERENIGINGEN EN ACCOMMODATIES

Wens: samen optrekken en slim op inspelen

Maatschappelijke trend: dorpen ondervinden een leegloop van verenigingen en accommodaties

Top 3 handvatten dorpsvisie:

Onderzoek naar multifunctionele accommodaties	Gemeente in samenwerking met verenigingen en BVA
Onderzoek naar samengaan verenigingen en accommodaties	Gemeente in samenwerking met verenigingen en BVA
Idee bedenken ledenwerving en daarmee financiële continuïteit	Verenigingen



VOORZIENINGEN

Wens: zekerheid over de basisschool en kinderopvang

Top 3 handvatten dorpsvisie:

Basisschool voor dorp behouden door activiteiten te ondernemen om het kindcentrum te laten doorgroeien	Gemeente en Scope
Ontwikkelen beleid onderwijs bereikbaar te houden, ook in kleine kernen	Gemeente
Plan opstellen om aantal leerlingen omhoog te krijgen	Scope en gemeente



RECREATIE EN TOERISME

Wens: meer recreatie voor eigen inwoners en gereguleerde groei van toerisme

Top 3 handvatten dorpsvisie:

Ontwikkelen recreatie in relatie tot natuur, milieu, zingeving en lifestyle <ul style="list-style-type: none"> • verkennen opties, • initiatieven in kaart brengen, • faciliteren perspectief 	Initiatiefnemers en gemeente
Presenteren fietsplan	Gemeente
Stimuleren beweegmogelijkheden in de openbare ruimte	Gemeente

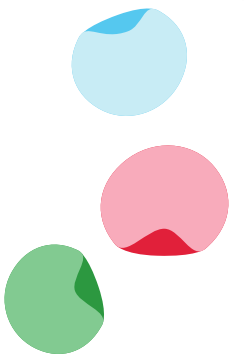


VERBINDING EN SAAMHORIGHEID

Wens: het behoud van het dorpse karakter van Aarlanderveen → elkaar helpen

Top 3 handvatten dorpsvisie:

Verdraagzaam zijn tegenover elkaar	Alle inwoners
Acties gericht op de verbondenheid tussen inwoners	BVA
Bestaande participatietrajecten in goede banen leiden (vanuit de Omgevingswet)	Gemeente



De gebiedsagenda

Voor alle dorpen en wijken in gemeente Alphen aan den Rijn is in 2023 de gebiedsagenda opgesteld. De gebiedsagenda is er voor vier jaar. De eerste agenda loopt van 2024 tot en met 2027. Na het uitwerken van de thema's door de werkgroepen, gaan we ieder jaar met u in gesprek over de gebiedsagenda. Op deze manier bekijken we samen of aanpassingen nodig zijn.



Op de hoogte blijven van de gebiedsagenda?

[Plannen voor uw dorp of wijk](#)

Iets doen voor uw buurt?

Benader uw gebiedsadviseurs: [Gebiedsadviseur in uw buurt - Gemeente Alphen aan den Rijn](#)
of ga naar ['iets voor uw wijk of buurt doen'](#)

Meer informatie over ontwikkelingen in uw wijk:

[Groenbeheer](#), [Verkeersprojecten \(reconstructies\)](#), [Bouwprojecten](#)

Melding doen?

Heeft u iets te melden over de openbare ruimte?

Denk aan zwerfafval, kapotte straatverlichting of een verzakte stoep.

Scan de QR code of kijk op de website: [Melding doen - Gemeente Alphen aan den Rijn](#)



Doelen voor onze leefomgeving

Om een leefomgeving te creëren waar het fijn wonen en werken is, zijn doelen bepaald die daaraan bijdragen.

Voor Aarlanderveen gaan de werkgroepen aan de slag en in de loop van dit jaar en volgend jaar worden de acties uit het gebiedsprogramma opgenomen in de gebiedsagenda. Op dit moment noemen we de taken die al op de gemeentelijke planning staan.



Een groenere omgeving die uitnodigt om te bewegen en te ontspannen



Beter bereikbaar maken van openbare voorzieningen



Meer kansen creëren voor ontmoetingen tussen mensen



Verbeteren van de verkeersveiligheid in buurten



De buitenruimte in de woonomgeving mooier maken



Meer duurzame voorzieningen in de buurt



De buitenruimte in de woonomgeving mooier maken

Reconstructie buitenruimte

- **Kerkvaartsweg, Jacob van Damstraat - Reconstructie en vervanging riool**

Gemeente

2027

Herstel buitenruimte

- **Landhoofdconstructie brug Stationsweg vervangen en groot onderhoud aan de houten bovenbouw/leuningen**

Gemeente

Q2-Q4 2024

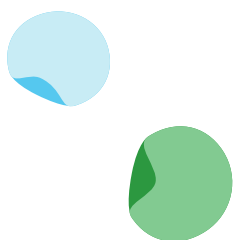
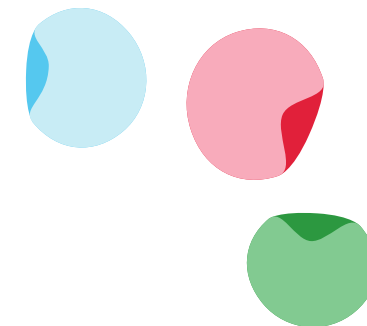


Verbeteren van de verkeers-
veiligheid in buurten

Verkeersveiligheid

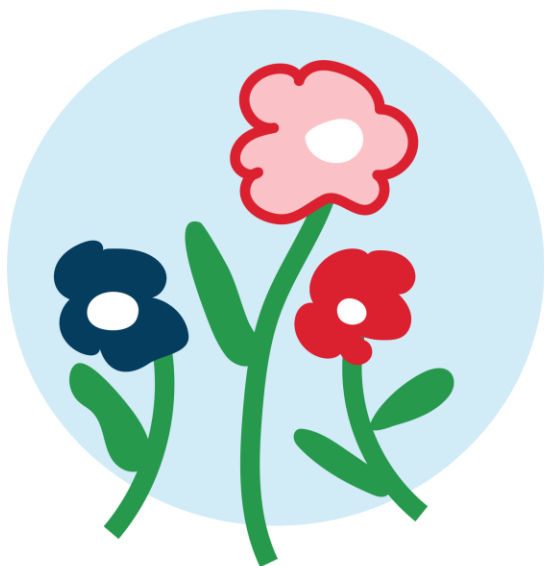
➤ **Onderzoek naar vergroening van het kruispunt N231** Gemeente en Provincie

2024



Terugblik op de genomen stappen
in 2023 voor de gebiedsagenda

Aarlanderveen



PLANNING DORPSVISIE

7 juni



Bewonersavond:
In gesprek over verschillende
onderwerpen

12 juni



Laatste dag voor invullen enquête

22 juni



Bewonersavond:
Uitslag enquête en richting geven
aan de verschillende onderwerpen

20 september



Bewonersavond:
Presentatie concept dorpsvisie en
verzamen reacties

25 oktober



Bewonersavond:
Presentatie dorpsvisie

De inbreng van inwoners

De dorpsvisie is een gedeelde visie van inwoners en gemeente.

Ontstaan door elkaars wensen en zorgen te bespreken en oog te hebben voor elkaars standpunten. Ook de school, bedrijven en verenigingen zijn erbij betrokken.

Het proces is zorgvuldig aangepakt om zoveel mogelijk mensen te bereiken. Op verschillende manieren, van een (digitale) enquête tot 1-op-1 gesprekken en een speciale bijeenkomst voor de jongere inwoners. Niet voor niets nam dit proces zes maanden in beslag. In deze periode vielen de puzzelstukjes stukje bij beetje in elkaar en ontstond de basis voor gezamenlijke doelen en handvatten voor het vervolg.

Belevingspeiling 2023

10.000 inwoners zijn uitgenodigd om deel te nemen aan de belevingspeiling; daarvan hebben er 2.260 deelgenomen (responspercentage 23%).

De meest opvallende resultaten gemeentebreed

- Belangrijkste problemen van de gemeente zijn: woningtekort, onderhoud groenvoorziening en parkeerproblemen
- OV: 6,3 - Schoonhouden openbaar gebied: 5,9 - Kwaliteit groenvoorziening: 6,1 (duidelijke verschillen per dorp of wijk in lijn met de ervaringen tijdens de inwonersavonden)
- Bruggen het vaakst als bron van opstoppingen in het verkeer; van de provinciale wegen geeft de N207 de meeste problemen
- Bijna tweederde van de inwoners is tevreden over de sport- en beweegmogelijkheden; de helft van de inwoners is tevreden met het aanbod van recreatieve fietsroutes en wandelroutes
- Overlast door te hard rijden in de buurt, onveilige kruispunten, onveilige fietspaden en gevaarlijk geparkeerde voertuigen
- Bijna 90% van de inwoners voelt zich medeverantwoordelijk voor de leefbaarheid in de buurt

